

À des fins de recherche uniquement

Anticorps Polyclonal de lapin anti-Fibulin 5



Numéro de catalogue: 12188-1-AP

Phare

7 Publications

Informations de base

Numéro de catalogue:
12188-1-AP

Taille:
150ul, Concentration: 500 µg/ml by
Nanodrop;

Hôte:
Lapin

Isotype:
IgG

Immunogen Catalog Number:
AG2859

Numéro d'acquisition GenBank:
BC022280

Identification du gène (NCBI):
10516

Nom complet:
fibulin 5

MW calculé:
448 aa, 50 kDa

MW observés:
55 kDa, 65 kDa

Méthode de purification:
Purification par affinité contre
l'antigène

Dilutions recommandées:
WB 1:1000-1:8000
IP 0.5-4.0 ug for IP and 1:200-1:1000
for WB
IHC 1:50-1:500

Applications

Applications testées:
IHC, IP, WB, ELISA

Demandes citées:
IF, IHC, WB

Spécificité de l'espèce:
Humain, rat, souris

Espèces citées:
Humain, souris

Remarque-IHC: il est suggéré de démasquer l'antigène avec un tampon de TE buffer pH 9,0; (*) À défaut, le démasquage de l'antigène peut être effectué avec un tampon citrate pH 6,0.

Contrôles positifs:

WB : tissu cardiaque de souris, tissu cardiaque de rat, tissu cérébral de rat, tissu de muscle squelettique de souris, tissu placentaire de souris, tissu rénal de souris

IP : tissu cardiaque de souris,

IHC : tissu pulmonaire de souris, tissu cardiaque humain, tissu pancréatique humain

Informations générales

Fibulin-5, also known as EVEC and DANCE, is a extracellular matrix glycoprotein, secreted by various cell types such as vascular smooth muscle cells, fibroblasts and endothelial cells. Structurally, Fibulin-5 contains an Arg-Gly-Asp (RGD) motif and calcium-binding EGF-like domains. It promotes adhesion of endothelial cells through interaction of integrins and the RGD motif. FBLN5 mutations have been described in patients with age-related macular degeneration, as well as being involved in Charcot-Marie-Tooth neuropathies. This antibody got 50 kDa or 66 kDa band in western blotting, the 66 kDa corresponding to fully glycosylated protein.

Publications notables

Autrice	Pubmed ID	Journal	Application
Varadarajan Sudhahar	32936699	Am J Physiol Cell Physiol	WB
Wenli Han	25428696	Cell Tissue Res	WB, IHC
Fumihiko Katagiri	35480396	JID Innov	IF

Stockage

Stockage:

Stocker à -20°C. Stable pendant un an après l'expédition.

Tampon de stockage:

PBS avec azoture de sodium à 0,02 % et glycérol à 50 % pH 7,3

L'aliquotage n'est pas nécessaire pour le stockage à -20C

*** Les 20ul contiennent 0,1% de BSA.

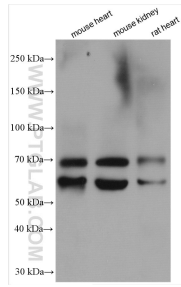
For technical support and original validation data for this product please contact:

T: 1 (888) 4PTGLAB (1-888-478-4522) (toll free in USA), or 1(312) 455-8498 (outside USA)

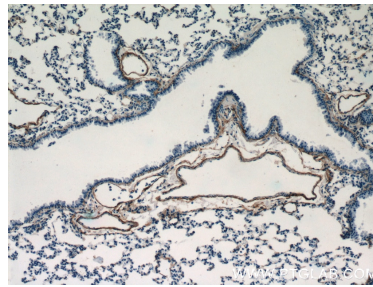
E: proteintech@ptglab.com
W: ptglab.com

This product is exclusively available under Proteintech Group brand and is not available to purchase from any other manufacturer.

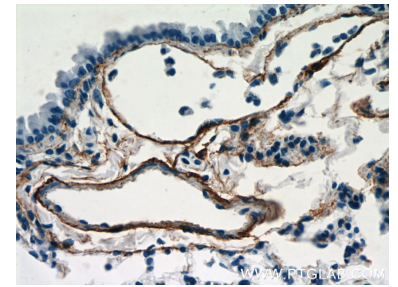
Données de validation sélectionnées



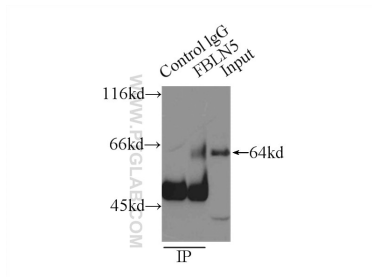
Various lysates were subjected to SDS PAGE followed by western blot with 12188-1-AP (Fibulin 5 antibody) at dilution of 1:4000 incubated at room temperature for 1.5 hours.



Immunohistochemical analysis of paraffin-embedded mouse lung tissue slide using 12188-1-AP (Fibulin 5 antibody at dilution of 1:200.



Immunohistochemical analysis of paraffin-embedded mouse lung tissue slide using 12188-1-AP (Fibulin 5 antibody at dilution of 1:200.



IP Result of anti-Fibulin 5 (IP:12188-1-AP, 3ug; Detection:12188-1-AP 1:300) with mouse heart tissue lysate 8000ug.