

À des fins de recherche uniquement

Anticorps Polyclonal de lapin anti-CPOX



Numéro de catalogue: 12211-1-AP

Phare

7 Publications

Informations de base

Numéro de catalogue:
12211-1-AP

Taille:
150ul, Concentration: 450 µg/ml by Nanodrop and 287 µg/ml by Bradford method using BSA as the standard;

Hôte:
Lapin

Isotype:
IgG

Immunogen Catalog Number:
AG2858

Numéro d'acquisition GenBank:
BC023551

Identification du gène (NCBI):
1371

Nom complet:
coproporphyrinogen oxidase

MW calculé:
454 aa, 50 kDa

MW observés:
36 kDa

Méthode de purification:
Purification par affinité contre l'antigène

Dilutions recommandées:
WB 1:1000-1:4000
IP 0.5-4.0 ug for IP and 1:500-1:1000 for WB
IHC 1:50-1:500

Applications

Applications testées:
IHC, IP, WB, ELISA

Demandes citées:
IF, IHC, WB

Spécificité de l'espèce:
Humain, rat, souris

Espèces citées:
Humain, souris

Remarque-IHC: il est suggéré de démasquer l'antigène avec un tampon de TE buffer pH 9.0; (*) A défaut, le démasquage de l'antigène peut être effectué avec un tampon citrate pH 6,0.

Contrôles positifs:

WB: cellules HepG2, cellules Jurkat, cellules K-562, tissu hépatique de rat, tissu hépatique de souris, tissu hépatique humain

IP: cellules HepG2,

IHC: tissu de cancer du foie humain, tissu hépatique humain

Informations générales

CPOX (Coproporphyrinogen-III oxidase, mitochondrial) is also named as CPO and CPX. Human CPO is a 76 kDa protein that is active as a homodimer in the mitochondrial intermembrane space (PMID:16159891). Mutations in human CPO gene predict the clinical outcome of the disease, with either hepatic hereditary coproporphyrinemia or hematological manifestations of erythropoietic protoporphyria. CPOX has a transit peptide of 110 aa and the chain contains 344 aa.

Publications notables

| Autrice | Pubmed ID | Journal | Application |
|----------------------|-----------|----------------------|-------------|
| Takahashi Kenkichi K | 21824890 | Neuro Oncol | IHC |
| Mario Mischkulnig | 35665365 | Front Med (Lausanne) | IHC |
| Michelle Grace Acoba | 33730581 | Cell Rep | WB |

Stockage

Stockage:

Stocker à -20°C. Stable pendant un an après l'expédition.

Tampon de stockage:

PBS avec azoture de sodium à 0,02 % et glycérol à 50 % pH 7,3

L'aliquotage n'est pas nécessaire pour le stockage à -20°C

*** Les 20ul contiennent 0,1% de BSA.

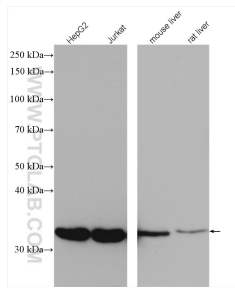
For technical support and original validation data for this product please contact:

T: 1 (888) 4PTGLAB (1-888-478-4522) (toll free in USA), or 1(312) 455-8498 (outside USA)

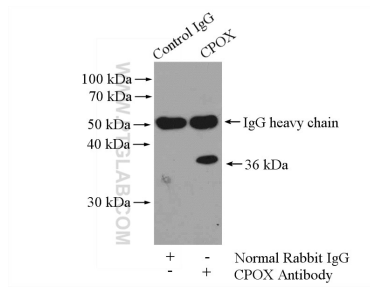
E: proteintech@ptglab.com
W: ptglab.com

This product is exclusively available under Proteintech Group brand and is not available to purchase from any other manufacturer.

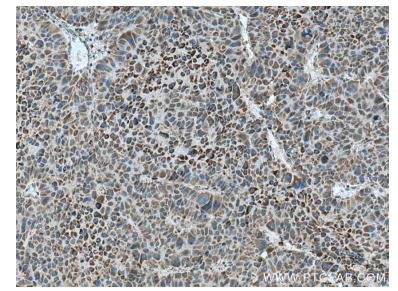
Données de validation sélectionnées



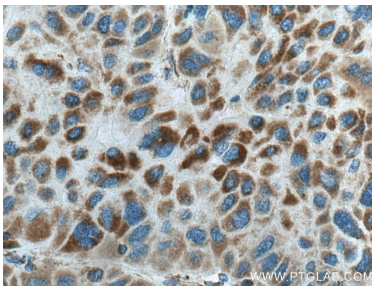
Various lysates were subjected to SDS PAGE followed by western blot with 12211-1-AP (CPOX antibody) at dilution of 1:2000 incubated at room temperature for 1.5 hours.



IP Result of anti-CPOX (IP:12211-1-AP, 4ug; Detection:12211-1-AP 1:500) with HepG2 cells lysate 2400ug.



Immunohistochemical analysis of paraffin-embedded human liver cancer tissue slide using 12211-1-AP (CPOX antibody) at dilution of 1:200 (under 10x lens). Heat mediated antigen retrieval with Tris-EDTA buffer (pH 9.0).



Immunohistochemical analysis of paraffin-embedded human liver cancer tissue slide using 12211-1-AP (CPOX antibody) at dilution of 1:200 (under 40x lens). Heat mediated antigen retrieval with Tris-EDTA buffer (pH 9.0).