

À des fins de recherche uniquement

# Anticorps Polyclonal de lapin anti-MINA



Numéro de catalogue: 12214-1-AP

Phare

3 Publications

## Informations de base

Numéro de catalogue:  
12214-1-AP

Taille:  
150ul, Concentration: 650 µg/ml by Nanodrop and 233 µg/ml by Bradford method using BSA as the standard;

Hôte:  
Lapin

Isotype:  
IgG

Immunogen Catalog Number:  
AG2838

Numéro d'acquisition GenBank:  
BC014928

Identification du gène (NCBI):  
84864

Nom complet:  
MYC induced nuclear antigen

MW calculé  
465 aa, 53 kDa

MW observés:  
53 kDa

Méthode de purification:  
Purification par affinité contre l'antigène

Dilutions recommandées:  
WB 1:500-1:3000  
IP 0.5-4.0 ug for IP and 1:500-1:1000 for WB  
IHC 1:20-1:200

## Applications

Applications testées:  
IHC, IP, WB, ELISA

Demandes citées:  
WB

Spécificité de l'espèce:  
Humain, rat, souris

Espèces citées:  
Humain, souris

**Remarque-IHC: il est suggéré de démasquer l'antigène avec un tampon de TE buffer pH 9,0; (\*) A défaut, le démasquage de l'antigène peut être effectué avec un tampon citrate pH 6,0.**

Contrôles positifs:

WB : cellules HEK-293, cellules A375, cellules A431, tissu hépatique de souris

IP : cellules HEK-293,

IHC : tissu de cancer du pancréas humain,

## Informations générales

MINA, also named as MDIC, MINA53 and NO52, belongs to the MINA53/NO66 family. It is involved in cellular proliferation. MINA may play an important role in cell growth and survival. It is involved in ribosome biogenesis, most likely during the assembly process of pre-ribosomal particles. The transcriptional repressor MINA has been shown to repress IL4 gene expression by directly binding to its promoter, thereby, controlling TH2 bias. (PMID:21499227)

## Publications notables

Autrice	Pubmed ID	Journal	Application
Xiaohui Xu	30546450	Oncol Lett	WB
Lili Zhang	32312832	Cancer Res	WB
Kashiwada Masaki M	21499227	EMBO J	WB

## Stockage

Stockage:

Stocker à -20°C. Stable pendant un an après l'expédition.

Tampon de stockage:

PBS avec azoture de sodium à 0,02 % et glycérol à 50 % pH 7,3

L'aliquotage n'est pas nécessaire pour le stockage à -20C

\*\*\* Les 20ul contiennent 0,1% de BSA.

For technical support and original validation data for this product please contact:

T: 1 (888) 4PTGLAB (1-888-478-4522) (toll free in USA), or 1(312) 455-8498 (outside USA)

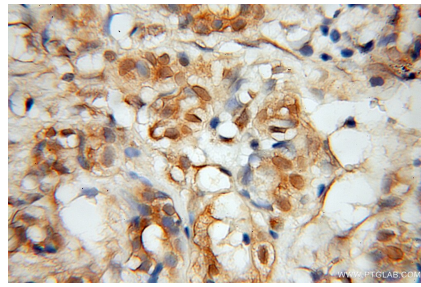
E: proteintech@ptglab.com  
W: ptglab.com

This product is exclusively available under Proteintech Group brand and is not available to purchase from any other manufacturer.

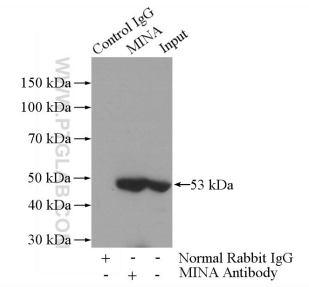
## Données de validation sélectionnées



HEK-293 cells were subjected to SDS PAGE followed by western blot with 12214-1-AP (MINA antibody) at dilution of 1:500 incubated at room temperature for 1.5 hours.



Immunohistochemical analysis of paraffin-embedded human pancreas cancer using 12214-1-AP (MINA antibody) at dilution of 1:50 (under 10x lens).



IP Result of anti-MINA (IP:12214-1-AP, 3ug; Detection:12214-1-AP 1:500) with HEK-293 cells lysate 2120ug.