

À des fins de recherche uniquement

Anticorps Polyclonal de lapin anti-DPEP1



Numéro de catalogue: 12222-1-AP

Phare

5 Publications

Informations de base

Numéro de catalogue:
12222-1-AP

Taille:
150ul, Concentration: 400 µg/ml by
Nanodrop;

Hôte:
Lapin

Isotype:
IgG

Immunogen Catalog Number:
AG2907

Numéro d'acquisition GenBank:
BC017023

Identification du gène (NCBI):
1800

Nom complet:
dipeptidase 1 (renal)

MW calculé
411 aa, 46 kDa

MW observés:
46 kDa

Méthode de purification:
Purification par affinité contre
l'antigène

Dilutions recommandées:
WB 1:1000-1:5000

Applications

Applications testées:
WB, ELISA

Demandes citées:
FC, IHC, WB

Spécificité de l'espèce:
Humain, rat, souris

Espèces citées:
Humain, singe, souris

Contrôles positifs:

WB : cellules HepG2, cellules HEK-293, tissu hépatique
de souris

Informations générales

DPEP1 (Dipeptidase 1) is also named as MDP, RDP and belongs to the peptidase M19 family. It is a glycoprotein that plays an important role in the regulation of leukotriene activity. DPEP1 converts leukotriene D4 to leukotriene E4.

Publications notables

Autrice	Pubmed ID	Journal	Application
Arthur Lau	29863495	J Clin Invest	
Saurav Roy Choudhury	31442408	Cell	WB
Arthur Lau	35108057	Sci Adv	IHC

Stockage

Stockage:

Stocker à -20°C. Stable pendant un an après l'expédition.

Tampon de stockage:

PBS avec azoture de sodium à 0,02 % et glycérol à 50 % pH 7,3

L'aliquotage n'est pas nécessaire pour le stockage à -20C

*** Les 20ul contiennent 0,1% de BSA.

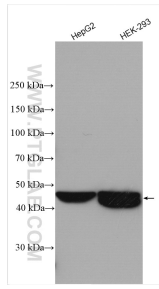
For technical support and original validation data for this product please contact:

T: 1 (888) 4PTGLAB (1-888-478-4522) (toll free
in USA), or 1(312) 455-8498 (outside USA)

E: proteintech@ptglab.com
W: ptglab.com

This product is exclusively available under Proteintech Group brand and is not available to purchase from any other manufacturer.

Données de validation sélectionnées



Various lysates were subjected to SDS PAGE followed by western blot with 12222-1-AP (DPEP1 antibody) at dilution of 1:2500 incubated at room temperature for 1.5 hours.