

À des fins de recherche uniquement

Anticorps Polyclonal de lapin anti-EIF4E2



Numéro de catalogue: 12227-1-AP

3 Publications

Informations de base

Numéro de catalogue:
12227-1-AP

Taille:
150ul, Concentration: 600 µg/ml by Nanodrop and 220 µg/ml by Bradford method using BSA as the standard;

Hôte:
Lapin

Isotype:
IgG

Immunogen Catalog Number:
AG2864

Numéro d'acquisition GenBank:
BC021690

Identification du gène (NCBI):
9470

Nom complet:
eukaryotic translation initiation factor 4E family member 2

MW calculé:
245 aa, 28 kDa

MW observés:
28 kDa

Méthode de purification:
Purification par affinité contre l'antigène

Dilutions recommandées:
WB 1:500-1:1000
IP 0.5-4.0 ug for IP and 1:500-1:1000 for WB
IHC 1:50-1:500

Applications

Applications testées:
IHC, IP, WB, ELISA

Demandes citées:
IHC, WB

Spécificité de l'espèce:
Humain, rat, souris

Espèces citées:
Humain

Remarque-IHC: il est suggéré de démasquer l'antigène avec un tampon de TE buffer pH 9,0; (*) A défaut, le démasquage de l'antigène peut être effectué avec un tampon citrate pH 6,0.

Contrôles positifs:

WB : cellules HeLa, cellules MCF-7, tissu rénal de souris

IP : cellules MCF-7,

IHC : tissu de cancer du sein humain,

Informations générales

Publications notables

Autrice	Pubmed ID	Journal	Application
Yoichiro Sugimoto	36097292	Nat Struct Mol Biol	WB
Limei Zou	35756894	iScience	WB
Aierpati Maimaiti	36998056	Eur J Med Res	WB, IHC

Stockage

Stockage:

Stocker à -20°C. Stable pendant un an après l'expédition.

Tampon de stockage:

PBS avec azoture de sodium à 0,02 % et glycérol à 50 % pH 7,3

L'aliquotage n'est pas nécessaire pour le stockage à -20C

*** Les 20ul contiennent 0,1% de BSA.

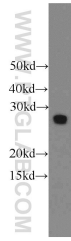
For technical support and original validation data for this product please contact:

T: 1 (888) 4PTGLAB (1-888-478-4522) (toll free in USA), or 1(312) 455-8498 (outside USA)

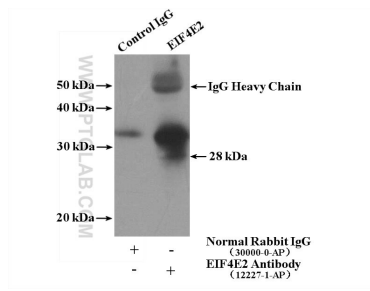
E: proteintech@ptglab.com
W: ptglab.com

This product is exclusively available under Proteintech Group brand and is not available to purchase from any other manufacturer.

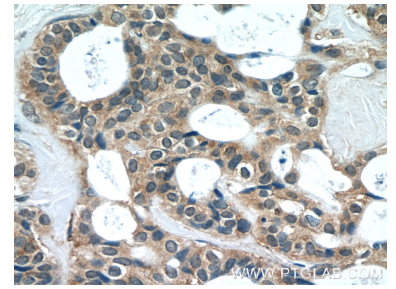
Données de validation sélectionnées



HeLa cells were subjected to SDS PAGE followed by western blot with 12227-1-AP (EIF4E2 antibody) at dilution of 1:500 incubated at room temperature for 1.5 hours.



IP Result of anti-EIF4E2 (IP:12227-1-AP, 4ug; Detection:12227-1-AP 1:500) with MCF-7 cells lysate 1280ug.



Immunohistochemical analysis of paraffin-embedded human breast cancer tissue slide using 12227-1-AP (EIF4E2 Antibody) at dilution of 1:50 (under 40x lens).