

À des fins de recherche uniquement

Anticorps Polyclonal de lapin anti-CBY1



Numéro de catalogue: 12239-1-AP

2 Publications

Informations de base

Numéro de catalogue:
12239-1-AP

Taille:
150ul, Concentration: 550 µg/ml by Nanodrop and 300 µg/ml by Bradford method using BSA as the standard;

Hôte:
Lapin

Isotype:
IgG

Immunogen Catalog Number:
AG2882

Numéro d'acquisition GenBank:
BC016139

Identification du gène (NCBI):
25776

Nom complet:
chibby homolog 1 (Drosophila)

MW calculé
126 aa, 14 kDa

MW observés:
30-35 kDa

Méthode de purification:
Purification par affinité contre l'antigène

Dilutions recommandées:
WB 1:500-1:2000
IP 0.5-4.0 ug for IP and 1:500-1:1000 for WB
IHC 1:20-1:200

Applications

Applications testées:
IHC, IP, WB, ELISA

Demandes citées:
IF, WB

Spécificité de l'espèce:
Humain, rat, souris

Espèces citées:
Humain, souris

Remarque-IHC: il est suggéré de démasquer l'antigène avec un tampon de TE buffer pH 9,0; (*) A défaut, le démasquage de l'antigène peut être effectué avec un tampon citrate pH 6,0.

Contrôles positifs:

WB : tissu hépatique de souris, tissu rénal de souris

IP : tissu hépatique de souris,

IHC : tissu rénal humain, tissu cardiaque humain

Informations générales

Publications notables

Autrice	Pubmed ID	Journal	Application
Michael C Burke	25313408	J Cell Biol	WB
Lilong Guo	33811421	Dev Dyn	WB, IF

Stockage

Stockage:

Stocker à -20°C. Stable pendant un an après l'expédition.

Tampon de stockage:

PBS avec azoture de sodium à 0,02 % et glycérol à 50 % pH 7,3

L'aliquotage n'est pas nécessaire pour le stockage à -20C

*** Les 20ul contiennent 0,1% de BSA.

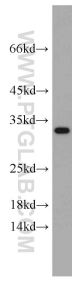
For technical support and original validation data for this product please contact:

T: 1 (888) 4PTGLAB (1-888-478-4522) (toll free in USA), or 1(312) 455-8498 (outside USA)

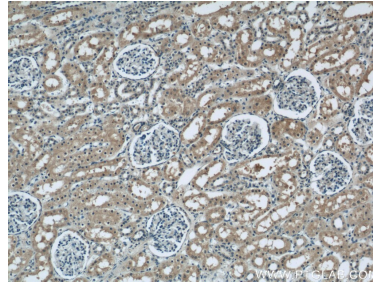
E: proteintech@ptglab.com
W: ptglab.com

This product is exclusively available under Proteintech Group brand and is not available to purchase from any other manufacturer.

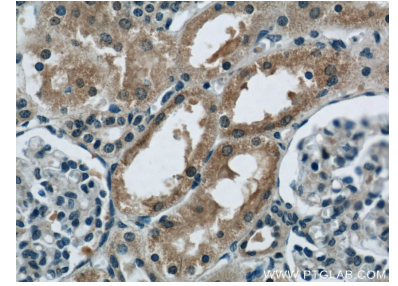
Données de validation sélectionnées



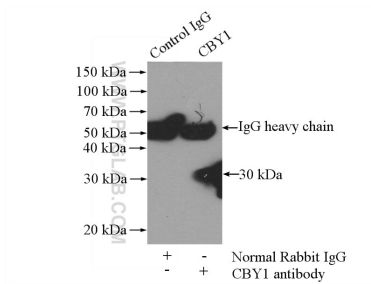
mouse liver tissue were subjected to SDS PAGE followed by western blot with 12239-1-AP (CBY1 antibody) at dilution of 1:500 incubated at room temperature for 1.5 hours.



Immunohistochemical analysis of paraffin-embedded human kidney using 12239-1-AP (CBY1 antibody) at dilution of 1:50 (under 10x lens).



Immunohistochemical analysis of paraffin-embedded human kidney using 12239-1-AP (CBY1 antibody) at dilution of 1:50 (under 40x lens).



IP Result of anti-CBY1 (IP:12239-1-AP, 4ug; Detection:12239-1-AP 1:500) with mouse liver tissue lysate 4000ug.