

À des fins de recherche uniquement

# Anticorps Polyclonal de lapin anti-NELF



Numéro de catalogue: 12244-1-AP

## Informations de base

Numéro de catalogue: 12244-1-AP	Numéro d'acquisition GenBank: BC016862	Méthode de purification: Purification par affinité contre l'antigène
Taille: 150ul, Concentration: 450 µg/ml by Nanodrop;	Identification du gène (NCBI): 26012	Dilutions recommandées: WB 1:500-1:2000 IHC 1:20-1:200 IF 1:50-1:500
Hôte: Lapin	Nom complet: nasal embryonic LHRH factor	
Isotype: IgG	MW calculé 507 aa, 56 kDa	
Immunogen Catalog Number: AG2888	MW observés: 54-60 kDa	

## Applications

### Applications testées:

IF, IHC, WB, ELISA

### Spécificité de l'espèce:

Humain, rat, souris

**Remarque-IHC: il est suggéré de démasquer l'antigène avec un tampon de TE buffer pH 9,0; (\*) À défaut, 'le démasquage de l'antigène peut être effectué avec un tampon citrate pH 6,0.**

### Contrôles positifs:

WB : cellules HeLa, tissu cérébral humain, tissu de côlon humain, tissu testiculaire de souris

IHC : tissu de cancer du côlon humain,

IF : cellules HeLa,

## Informations générales

NSMF, also named as NELF (Nasal embryonic LHRH factor), couples NMDA-sensitive glutamate receptor signaling to the nucleus and triggers long-lasting changes in the cytoarchitecture of dendrites and spine synapse processes. NSMF has some isoforms with MW 44 kDa and 55-60 kDa. This antibody recognizes all the isoforms.

## Stockage

### Stockage:

Stocker à -20°C. Stable pendant un an après l'expédition.

### Tampon de stockage:

PBS avec azoture de sodium à 0,02 % et glycérol à 50 % pH 7,3

L'aliquotage n'est pas nécessaire pour le stockage à -20C

\*\*\* Les 20ul contiennent 0,1% de BSA.

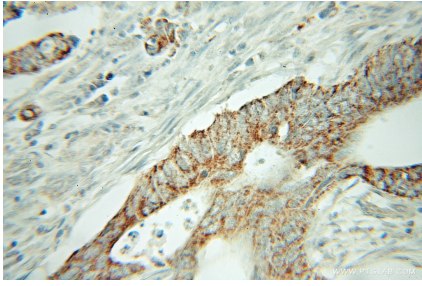
For technical support and original validation data for this product please contact:

T: 1 (888) 4PTGLAB (1-888-478-4522) (toll free in USA), or 1(312) 455-8498 (outside USA)

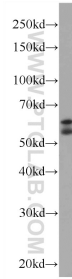
E: proteintech@ptglab.com  
W: ptglab.com

This product is exclusively available under Proteintech Group brand and is not available to purchase from any other manufacturer.

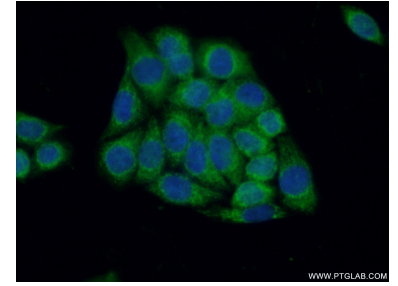
## Données de validation sélectionnées



Immunohistochemical analysis of paraffin-embedded human colon cancer using 12244-1-AP (NELF antibody) at dilution of 1:100 (under 10x lens).



HeLa cells were subjected to SDS PAGE followed by western blot with 12244-1-AP (NELF Antibody) at dilution of 1:1000 incubated at room temperature for 1.5 hours.



Immunofluorescent analysis of (10% Formaldehyde) fixed HeLa cells using 12244-1-AP (NELF antibody) at dilution of 1:50 and Alexa Fluor 488-conjugated AffiniPure Goat Anti-Rabbit IgG(H+L).