

À des fins de recherche uniquement

Anticorps Polyclonal de lapin anti-CHURC1



Numéro de catalogue: 12247-1-AP

Informations de base

Numéro de catalogue: 12247-1-AP	Numéro d'acquisition GenBank: BC020550	Méthode de purification: Purification par affinité contre l'antigène
Taille: 150ul, Concentration: 147 µg/ml by Bradford method using BSA as the standard;	Identification du gène (NCBI): 91612	Dilutions recommandées: WB 1:200-1:1000 IHC 1:20-1:200
Hôte: Lapin	Nom complet: churchill domain containing 1	
Isotype: IgG	MW calculé: 13 kDa	
Immunogen Catalog Number: AG2892	MW observés: 13 kDa	

Applications

Applications testées:

IHC, WB, ELISA

Spécificité de l'espèce:

Humain, rat, souris

Remarque-IHC: il est suggéré de démasquer l'antigène avec un tampon de TE buffer pH 9.0; (*) À défaut, le démasquage de l'antigène peut être effectué avec un tampon citrate pH 6,0.

Contrôles positifs:

WB : tissu cutané de souris, cellules HeLa, cellules U-937, tissu hépatique de souris

IHC : tissu cérébral humain, tissu de gliome humain, tissu rénal humain

Informations générales

CHURC1 (churchill domain containing 1), also known as C14orf52 or chch. The function of CHURC1 has not been widely studied, and is yet to be fully elucidated. It may be a transcriptional activator that mediates FGF signaling during neural development. The MW of this protein is 13 kDa, and Catalog#12247-1-AP specially recognises the 13 kDa protein.

Stockage

Stockage:

Stocker à -20°C. Stable pendant un an après l'expédition.

Tampon de stockage:

PBS avec azoture de sodium à 0,02 % et glycérol à 50 % pH 7,3

L'aliquotage n'est pas nécessaire pour le stockage à -20C

*** Les 20ul contiennent 0,1% de BSA.

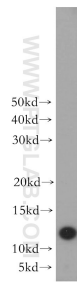
For technical support and original validation data for this product please contact:

T: 1 (888) 4PTGLAB (1-888-478-4522) (toll free in USA), or 1(312) 455-8498 (outside USA)

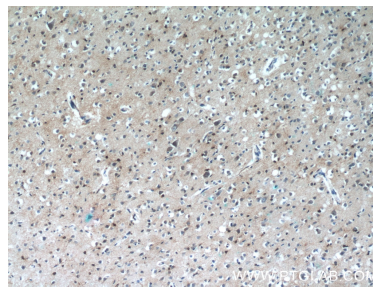
E: proteintech@ptglab.com
W: ptglab.com

This product is exclusively available under Proteintech Group brand and is not available to purchase from any other manufacturer.

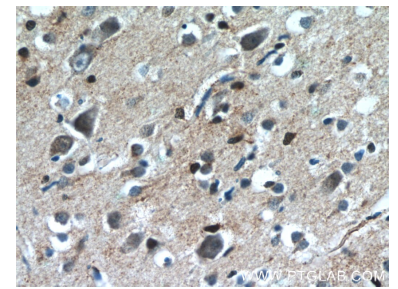
Données de validation sélectionnées



mouse skin tissue were subjected to SDS PAGE followed by western blot with 12247-1-AP (CHURC1 antibody) at dilution of 1:300 incubated at room temperature for 1.5 hours.



Immunohistochemical analysis of paraffin-embedded human brain tissue slide using 12247-1-AP (CHURC1 Antibody) at dilution of 1:50 (under 10x lens).



Immunohistochemical analysis of paraffin-embedded human brain tissue slide using 12247-1-AP (CHURC1 Antibody) at dilution of 1:50 (under 40x lens).