

À des fins de recherche uniquement

Anticorps Polyclonal de lapin anti-Calpastatin



Numéro de catalogue: 12250-1-AP

4 Publications

Informations de base

Numéro de catalogue:
12250-1-AP

Taille:
150ul, Concentration: 500 µg/ml by
Nanodrop;

Hôte:
Lapin

Isotype:
IgG

Immunogen Catalog Number:
AG2897

Numéro d'acquisition GenBank:
BC013579

Identification du gène (NCBI):
831

Nom complet:
calpastatin

MW calculé
667 aa, 72 kDa

MW observés:
110 kDa

Méthode de purification:
Purification par affinité contre
l'antigène

Dilutions recommandées:
WB 1:2000-1:14000
IP 0.5-4.0 ug for IP and 1:500-1:2000
for WB
IHC 1:200-1:800
IF 1:50-1:500

Applications

Applications testées:
FC, IF, IHC, IP, WB, ELISA

Demandes citées:
IF, WB

Spécificité de l'espèce:
Humain

Espèces citées:
Humain, rat

Contrôles positifs:

WB : cellules HeLa, cellules K-562, cellules MCF-7

IP : cellules K-562,

IHC : tissu de cancer du poumon humain,

IF : cellules HeLa,

Remarque-IHC: il est suggéré de démasquer l'antigène avec un tampon de TE buffer pH 9,0; (*) À défaut, le démasquage de l'antigène peut être effectué avec un tampon citrate pH 6,0.

Informations générales

Publications notables

Autrice	Pubmed ID	Journal	Application
Shuchao Wang	30240910	Ann Anat	WB,IF
Kang An	25357264	J Proteome Res	WB
Cheng-Wei Lu	33802221	Biomedicines	WB

Stockage

Stockage:

Stocker à -20°C. Stable pendant un an après l'expédition.

Tampon de stockage:

PBS avec azoture de sodium à 0,02 % et glycérol à 50 % pH 7,3

L'aliquote n'est pas nécessaire pour le stockage à -20C

*** Les 20ul contiennent 0,1% de BSA.

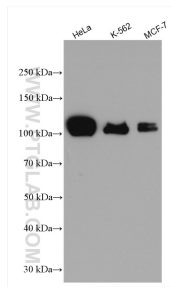
For technical support and original validation data for this product please contact:

T: 1 (888) 4PTGLAB (1-888-478-4522) (toll free
in USA), or 1(312) 455-8498 (outside USA)

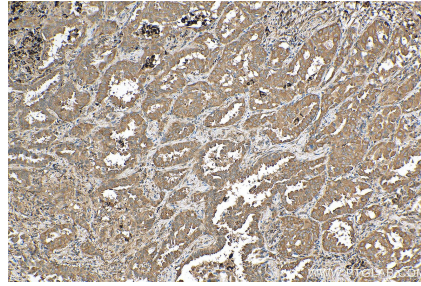
E: proteintech@ptglab.com
W: ptglab.com

This product is exclusively available under Proteintech Group brand and is not available to purchase from any other manufacturer.

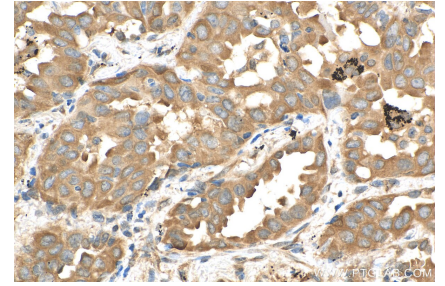
Données de validation sélectionnées



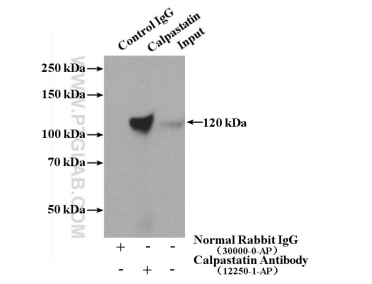
Various lysates were subjected to SDS PAGE followed by western blot with 12250-1-AP (Calpastatin antibody) at dilution of 1:7000 incubated at room temperature for 1.5 hours.



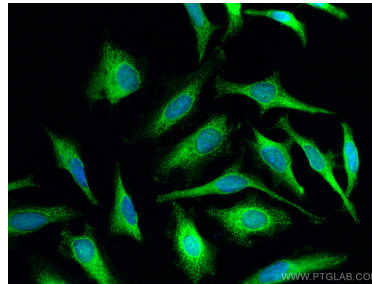
Immunohistochemical analysis of paraffin-embedded human lung cancer tissue slide using 12250-1-AP (Calpastatin antibody) at dilution of 1:400 (under 10x lens). Heat mediated antigen retrieval with Tris-EDTA buffer (pH 9.0).



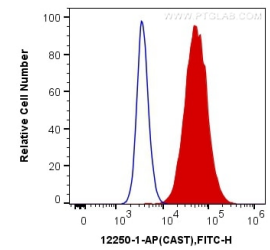
Immunohistochemical analysis of paraffin-embedded human lung cancer tissue slide using 12250-1-AP (Calpastatin antibody) at dilution of 1:400 (under 40x lens). Heat mediated antigen retrieval with Tris-EDTA buffer (pH 9.0).



IP Result of anti-Calpastatin (IP:12250-1-AP, 4ug; Detection:12250-1-AP 1:1000) with K-562 cells lysate 4000ug.



Immunofluorescent analysis of (-20°C Methanol) fixed HeLa cells using Calpastatin antibody (12250-1-AP) at dilution of 1:200 and CoraLite@488-Conjugated AffiniPure Goat Anti-Rabbit IgG(H+L).



1x10⁶ HeLa cells were intracellularly stained with 0.2 ug Anti-Human Calpastatin (12250-1-AP) and CoraLite@488-Conjugated AffiniPure Goat Anti-Rabbit IgG(H+L) at dilution 1:1000 (red), or 0.2 ug Control Antibody. Cells were fixed with 4% PFA and permeabilized with Flow Cytometry Perm Buffer (PF00011-C).