

À des fins de recherche uniquement

Anticorps Polyclonal de lapin anti-SLC25A11



Numéro de catalogue: 12253-1-AP

1 Publications

Informations de base

Numéro de catalogue:
12253-1-AP

Taille:
150ul, Concentration: 1300 µg/ml by
Nanodrop;

Hôte:
Lapin

Isotype:
IgG

Immunogen Catalog Number:
AG2903

Numéro d'acquisition GenBank:
BC016294

Identification du gène (NCBI):

Nom complet:
solute carrier family 25
(mitochondrial carrier; oxoglutarate
carrier), member 11

MW calculé
314 aa, 34 kDa
MW observés:
28-34 kDa

Méthode de purification:
Purification par affinité contre
l'antigène

Dilutions recommandées:
WB 1:500-1:2000
IP 0.5-4.0 ug for IP and 1:500-1:2000
for WB
IF 1:50-1:500

Applications

Applications testées:
IF, IP, WB, ELISA

Demandes citées:
IF, WB

Spécificité de l'espèce:
Humain

Espèces citées:
Humain, souris

Contrôles positifs:

WB : cellules Jurkat, cellules HEK-293, cellules Raji,
tissu rénal humain

IP : cellules HEK-293,

IF : cellules HEK-293,

Informations générales

Publications notables

Auteur	Pubmed ID	Journal	Application
Na Ta	36037337	Proc Natl Acad Sci U S A	WB, IF

Stockage

Stockage:

Stocker à -20°C. Stable pendant un an après l'expédition.

Tampon de stockage:

PBS avec azote de sodium à 0,02 % et glycérol à 50 % pH 7,3

L'aliquotage n'est pas nécessaire pour le stockage à -20C

*** Les 20ul contiennent 0,1% de BSA.

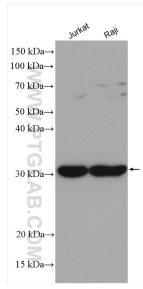
For technical support and original validation data for this product please contact:

T: 1 (888) 4PTGLAB (1-888-478-4522) (toll free
in USA), or 1(312) 455-8498 (outside USA)

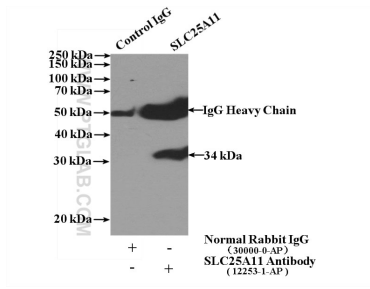
E: proteintech@ptglab.com
W: ptglab.com

This product is exclusively available under Proteintech Group brand and is not available to purchase from any other manufacturer.

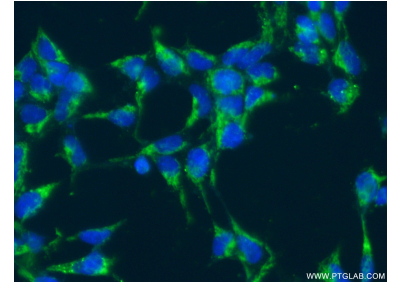
Données de validation sélectionnées



Various lysates were subjected to SDS PAGE followed by western blot with 12253-1-AP (SLC25A11 antibody) at dilution of 1:1000 incubated at room temperature for 1.5 hours.



IP Result of anti-SLC25A11 (IP:12253-1-AP, 4ug; Detection:12253-1-AP 1:1000) with HEK-293 cells lysate 1560ug.



Immunofluorescent analysis of (4% PFA) fixed HEK-293 cells using 12253-1-AP (SLC25A11 antibody) at dilution of 1:50 and Alexa Fluor 488-conjugated AffiniPure Goat Anti-Rabbit IgG(H+L).