

À des fins de recherche uniquement

Anticorps Polyclonal de lapin anti-POLR1D



Numéro de catalogue: 12254-1-AP

1 Publications

Informations de base

Numéro de catalogue:
12254-1-AP

Taille:
150ul, Concentration: 650 µg/ml by Nanodrop and 320 µg/ml by Bradford method using BSA as the standard;

Hôte:
Lapin

Isotype:
IgG

Immunogen Catalog Number:
AG2904

Numéro d'acquisition GenBank:
BC015319

Identification du gène (NCBI):
51082

Nom complet:
polymerase (RNA) I polypeptide D,
16kDa

MW calculé
16 kDa

MW observés:
20 kDa

Méthode de purification:
Purification par affinité contre
l'antigène

Dilutions recommandées:
WB 1:500-1:2000
IP 0.5-4.0 ug for IP and 1:500-1:1000
for WB

Applications

Applications testées:
IP, WB, ELISA

Demandes citées:
WB

Spécificité de l'espèce:
Humain, rat, souris

Espèces citées:
Humain

Contrôles positifs:

WB : cellules HeLa, cellules Jurkat, tissu pulmonaire de souris

IP : cellules HeLa,

Informations générales

Publications notables

Autrice	Pubmed ID	Journal	Application
Chandreyee Datta	36306353	Sci Adv	WB

Stockage

Stockage:

Stocker à -20°C. Stable pendant un an après l'expédition.

Tampon de stockage:

PBS avec azoture de sodium à 0,02 % et glycérol à 50 % pH 7,3
L'aliquotage n'est pas nécessaire pour le stockage à -20C

*** Les 20ul contiennent 0,1% de BSA.

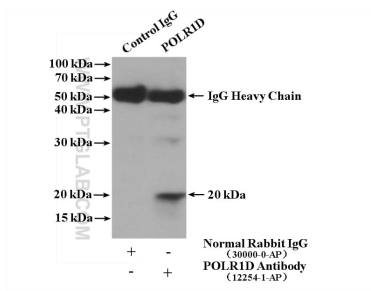
For technical support and original validation data for this product please contact:

T: 1 (888) 4PTGLAB (1-888-478-4522) (toll free in USA), or 1(312) 455-8498 (outside USA)

E: proteintech@ptglab.com
W: ptglab.com

This product is exclusively available under Proteintech Group brand and is not available to purchase from any other manufacturer.

Données de validation sélectionnées



IP result of anti-POLR1D (IP:12254-1-AP, 4 μ g;
Detection:12254-1-AP 1:500) with HeLa cells lysate
2600 μ g.



HeLa cells were subjected to SDS PAGE followed by
western blot with 12254-1-AP (POLR1D antibody) at
dilution of 1:500 incubated at room temperature for
1.5 hours.