

À des fins de recherche uniquement

Anticorps Polyclonal de lapin anti-INPP1



Numéro de catalogue: 12261-1-AP

Informations de base

Numéro de catalogue:
12261-1-AP

Taille:
150ul , Concentration: 550 µg/ml by
Nanodrop;

Hôte:
Lapin

Isotype:
IgG

Immunogen Catalog Number:
AG2910

Numéro d'acquisition GenBank:
BC015496

Identification du gène (NCBI):
3628

Nom complet:
inositol polyphosphate-1-
phosphatase

MW calculé
399 aa, 44 kDa

MW observés:
44 kDa

Méthode de purification:
Purification par affinité contre
l'antigène

Dilutions recommandées:
WB 1:1000-1:4000

Applications

Applications testées:
WB, ELISA
Spécificité de l'espèce:
Humain

Contrôles positifs:
WB : cellules HeLa, cellules HepG2

Informations générales

Stockage

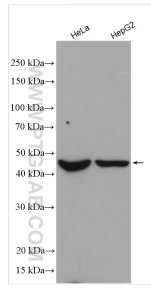
Stockage:
Stocker à -20°C. Stable pendant un an après l'expédition.
Tampon de stockage:
PBS avec azoture de sodium à 0,02 % et glycérol à 50 % pH 7,3
L'aliquotage n'est pas nécessaire pour le stockage à -20C

***** Les 20ul contiennent 0,1% de BSA.**

For technical support and original validation data for this product please contact:
T: 1 (888) 4PTGLAB (1-888-478-4522) (toll free in USA), or 1(312) 455-8498 (outside USA) E: proteintech@ptglab.com W: ptglab.com

This product is exclusively available under Proteintech Group brand and is not available to purchase from any other manufacturer.

Données de validation sélectionnées



Various lysates were subjected to SDS PAGE followed by western blot with 12261-1-AP (INPP1 antibody) at dilution of 1:2000 incubated at room temperature for 1.5 hours.