

À des fins de recherche uniquement

# Anticorps Polyclonal de lapin anti-ETFA



Numéro de catalogue: 12262-1-AP

5 Publications

## Informations de base

<b>Numéro de catalogue:</b> 12262-1-AP	<b>Numéro d'acquisition GenBank:</b> BC015526	<b>Méthode de purification:</b> Purification par affinité contre l'antigène
<b>Taille:</b> 150ul , Concentration: 450 µg/ml by Nanodrop and 267 µg/ml by Bradford method using BSA as the standard;	<b>Identification du gène (NCBI):</b> 2108	<b>Dilutions recommandées:</b> WB 1:1000-1:3000 IHC 1:50-1:500 IF 1:50-1:500
<b>Hôte:</b> Lapin	<b>Nom complet:</b> electron-transfer-flavoprotein, alpha polypeptide	
<b>Isotype:</b> IgG	<b>MW calculé:</b> 30 kDa	
<b>Immunogen Catalog Number:</b> AG2931	<b>MW observés:</b> 30 kDa	

## Applications

### Applications testées:

FC, IF, IHC, WB, ELISA

### Demandes citées:

IF, WB

### Spécificité de l'espèce:

Humain, rat, souris

### Espèces citées:

Humain, souris

**Remarque-IHC: il est suggéré de démasquer l'antigène avec un tampon de TE buffer pH 9,0; (\*) A défaut, 'le démasquage de l'antigène peut être 'effectué avec un tampon citrate pH 6,0.**

### Contrôles positifs:

WB : cellules Y79, tissu d'iléon humain, tissu d'intestin grêle de rat, tissu d'intestin grêle de souris

IHC : tissu de cancer du sein humain,

IF : cellules HeLa,

## Informations générales

Electron transfer flavoprotein (ETF) exists in the mitochondrial matrix as a heterodimer of 30 kD alpha subunits (ETFA) and 28 kD beta subunits (ETFB) and contains 1 flavin adenine dinucleotide (FAD) and 1 adenosine 5-prime monophosphate (AMP) per heterodimer. ETFA serves as a specific electron acceptor for several dehydrogenases, including five acyl-CoA dehydrogenases, glutaryl-CoA and sarcosine dehydrogenase.

## Publications notables

Autrice	Pubmed ID	Journal	Application
Bin Jiang	35381197	Mol Cell	IF
Min-Zhi Peng	35727412	Cell Mol Life Sci	WB
Singaravelu Ragunath R	20181094	Proteome Sci	WB

## Stockage

### Stockage:

Stocker à -20°C. Stable pendant un an après l'expédition.

### Tampon de stockage:

PBS avec azoture de sodium à 0,02 % et glycérol à 50 % pH 7,3

L'aliquotage n'est pas nécessaire pour le stockage à -20C

\*\*\* Les 20ul contiennent 0,1% de BSA.

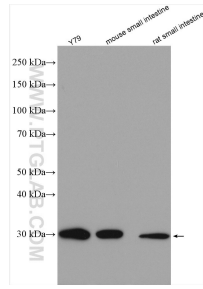
For technical support and original validation data for this product please contact:

T: 1 (888) 4PTGLAB (1-888-478-4522) (toll free in USA), or 1(312) 455-8498 (outside USA)

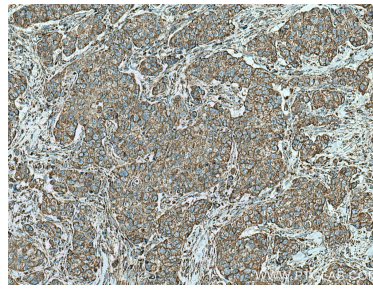
E: proteintech@ptglab.com  
W: ptglab.com

This product is exclusively available under Proteintech Group brand and is not available to purchase from any other manufacturer.

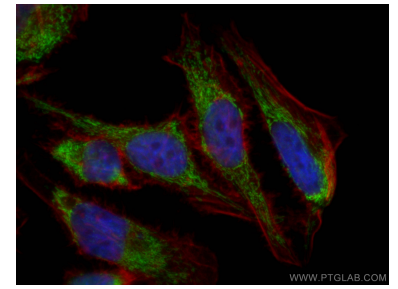
## Données de validation sélectionnées



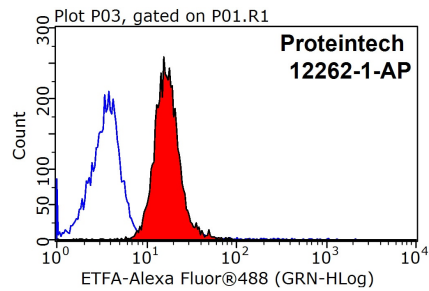
Various lysates were subjected to SDS PAGE followed by western blot with 12262-1-AP (ETFA antibody) at dilution of 1:2000 incubated at room temperature for 1.5 hours.



Immunohistochemical analysis of paraffin-embedded human breast cancer tissue slide using 12262-1-AP (ETFA antibody) at dilution of 1:200 (under 10x lens). Heat mediated antigen retrieval with Tris-EDTA buffer (pH 9.0).



Immunofluorescent analysis of (4% PFA) fixed HeLa cells using ETFA antibody (12262-1-AP) at dilution of 1:200 and CoraLite@488-Conjugated AffiniPure Goat Anti-Rabbit IgG(H+L), 594phalloidin (red).



1X10<sup>6</sup> MCF-7 cells were stained with 0.2ug ETFA antibody (12262-1-AP, red) and control antibody (blue). Fixed with 90% MeOH blocked with 3% BSA (30 min). Alexa Fluor 488-conjugated AffiniPure Goat Anti-Rabbit IgG(H+L) with dilution 1:1500.