

À des fins de recherche uniquement

Anticorps Polyclonal de lapin anti-DHX15



Numéro de catalogue: 12265-1-AP

Phare

4 Publications

Informations de base

Numéro de catalogue:

12265-1-AP

Taille:

150ul, Concentration: 550 µg/ml by Nanodrop;

Hôte:

Lapin

Isotype:

IgG

Immunogen Catalog Number:

AG2895

Numéro d'acquisition GenBank:

BC035974

Identification du gène (NCBI):

1665

Nom complet:

DEAH (Asp-Glu-Ala-His) box polypeptide 15

MW calculé

795 aa, 91 kDa

MW observés:

91 kDa

Méthode de purification:

Purification par affinité contre l'antigène

Dilutions recommandées:

WB 1:1000-1:8000

IP 0.5-4.0 µg for IP and 1:500-1:1000 for WB

IHC 1:200-1:800

Applications

Applications testées:

IHC, IP, WB, ELISA

Demandes citées:

WB

Spécificité de l'espèce:

Humain, rat, souris

Espèces citées:

Humain, poisson-zèbre

Contrôles positifs:

WB : cellules HEK-293, cellules HeLa, cellules NIH/3T3

IP : cellules NIH/3T3,

IHC : tissu testiculaire de souris,

Remarque-IHC: il est suggéré de démasquer l'antigène avec un tampon de TE buffer pH 9,0; (*) À défaut, le démasquage de l'antigène peut être effectué avec un tampon citrate pH 6,0.

Informations générales

DHX15, also named as DBP1 and DDX15, is a DEXD/H-box protein that has been identified in spliceosome, through its carboxyl (C)-terminal G-patch domain and stimulates the helicase activity of DHX15. DHX15 is a Pre-mRNA processing factor involved in disassembly of spliceosomes after the release of mature mRNA. The MW of DHX15 is about 90-95kd.

Publications notables

Autrice	Pubmed ID	Journal	Application
Xiang-Lei Chen	29512921	J Cell Mol Med	WB
Yuanhua Cai	34077586	Cancer Sci	WB
Hannah M Maul-Newby	35046126	RNA	WB

Stockage

Stockage:

Stocker à -20°C. Stable pendant un an après l'expédition.

Tampon de stockage:

PBS avec azoture de sodium à 0,02 % et glycérol à 50 % pH 7,3

L'aliquotage n'est pas nécessaire pour le stockage à -20C

*** Les 20ul contiennent 0,1% de BSA.

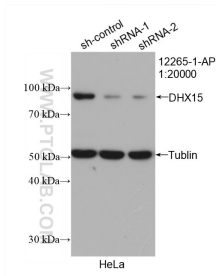
For technical support and original validation data for this product please contact:

T: 1 (888) 4PTGLAB (1-888-478-4522) (toll free in USA), or 1(312) 455-8498 (outside USA)

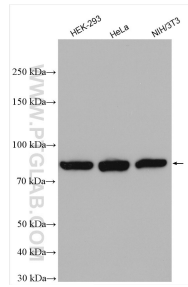
E: proteintech@ptglab.com
W: ptglab.com

This product is exclusively available under Proteintech Group brand and is not available to purchase from any other manufacturer.

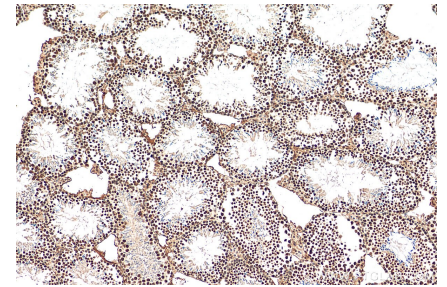
Données de validation sélectionnées



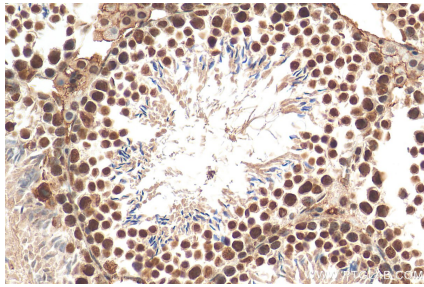
WB result of DHX15 antibody (12265-1-AP; 1:20000; incubated at room temperature for 1.5 hours) with sh-Control and sh-DHX15 transfected HeLa cells.



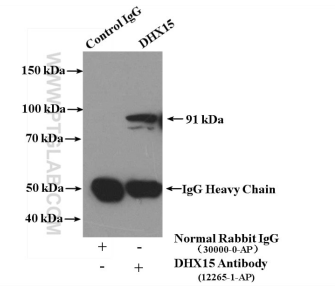
Various lysates were subjected to SDS PAGE followed by western blot with 12265-1-AP (DHX15 antibody) at dilution of 1:4000 incubated at room temperature for 1.5 hours.



Immunohistochemical analysis of paraffin-embedded mouse testis tissue slide using 12265-1-AP (DHX15 antibody) at dilution of 1:400 (under 10x lens). Heat mediated antigen retrieval with Tris-EDTA buffer (pH 9.0).



Immunohistochemical analysis of paraffin-embedded mouse testis tissue slide using 12265-1-AP (DHX15 antibody) at dilution of 1:400 (under 40x lens). Heat mediated antigen retrieval with Tris-EDTA buffer (pH 9.0).



IP Result of anti-DHX15 (IP:12265-1-AP, 4ug; Detection:12265-1-AP 1:600) with NIH/3T3 cells lysate 2000ug.