

À des fins de recherche uniquement

Anticorps Polyclonal de lapin anti-REG4



Numéro de catalogue: 12268-1-AP

3 Publications

Informations de base

Numéro de catalogue: 12268-1-AP	Numéro d'acquisition GenBank: BC017089	Méthode de purification: Purification par affinité contre l'antigène
Taille: 150ul , Concentration: 300 µg/ml by Nanodrop and 293 µg/ml by Bradford method using BSA as the standard;	Identification du gène (NCBI): 83998	Dilutions recommandées: WB 1:500-1:2000 IHC 1:50-1:500
Hôte: Lapin	Nom complet: regenerating islet-derived family, member 4	
Isotype: IgG	MW calculé: 158 aa, 18 kDa	
Immunogen Catalog Number: AG2934	MW observés: 18 kDa	

Applications

Applications testées: IHC, WB, ELISA	Contrôles positifs: WB : cellules SGC-7901, tissu hépatique de souris IHC : tissu de cancer du côlon humain,
Demandes citées: IHC, WB	
Spécificité de l'espèce: Humain, rat, souris	
Espèces citées: Humain	
Remarque-IHC: il est suggéré de démasquer l'antigène avec un tampon de TE buffer pH 9,0; (*) A défaut, 'le démasquage de l'antigène peut être 'effectué avec un tampon citrate pH 6,0.	

Informations générales

Publications notables

Autrice	Pubmed ID	Journal	Application
Xiaobo Zheng	35221332	Signal Transduct Target Ther	IHC
Hong-Lin He	25155043	J Surg Oncol	IHC
Iemasa Koh	31659102	Cancer Genomics Proteomics	WB

Stockage

Stockage:
Stocker à -20°C. Stable pendant un an après l'expédition.
Tampon de stockage:
PBS avec azoture de sodium à 0,02 % et glycérol à 50 % pH 7,3
L'aliquotage n'est pas nécessaire pour le stockage à -20C

*** Les 20ul contiennent 0,1% de BSA.

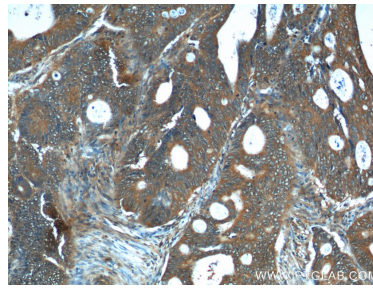
For technical support and original validation data for this product please contact:
T: 1 (888) 4PTGLAB (1-888-478-4522) (toll free in USA), or 1(312) 455-8498 (outside USA)
E: proteintech@ptglab.com
W: ptglab.com

This product is exclusively available under Proteintech Group brand and is not available to purchase from any other manufacturer.

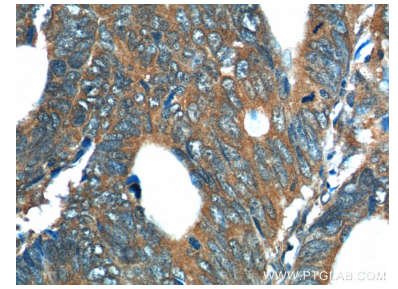
Données de validation sélectionnées



SGC-7901 cells were subjected to SDS PAGE followed by western blot with 12268-1-AP (REG4 antibody) at dilution of 1:300 incubated at room temperature for 1.5 hours.



Immunohistochemical analysis of paraffin-embedded human colon cancer tissue slide using 12268-1-AP (REG4 Antibody) at dilution of 1:200 (under 10x lens).



Immunohistochemical analysis of paraffin-embedded human colon cancer tissue slide using 12268-1-AP (REG4 Antibody) at dilution of 1:200 (under 40x lens).