

À des fins de recherche uniquement

Anticorps Polyclonal de lapin anti-SLC25A46



Numéro de catalogue: 12277-1-AP

Phare

7 Publications

Informations de base

Numéro de catalogue:
12277-1-AP

Taille:
150ul, Concentration: 450 µg/ml by Nanodrop and 333 µg/ml by Bradford method using BSA as the standard;

Hôte:
Lapin

Isotype:
IgG

Immunogen Catalog Number:
AG2923

Numéro d'acquisition GenBank:
BC017169

Identification du gène (NCBI):
91137

Nom complet:
solute carrier family 25, member 46

MW calculé
418 aa, 46 kDa

MW observés:
46 kDa

Méthode de purification:
Purification par affinité contre l'antigène

Dilutions recommandées:
WB 1:500-1:3000

Applications

Applications testées:
WB, ELISA

Demandes citées:
IF, WB

Spécificité de l'espèce:
Humain, rat, souris

Espèces citées:
Humain, rat

Contrôles positifs:

WB : cellules Jurkat, tissu cérébral de rat, tissu cérébral de souris

Informations générales

SLC25A46 belongs to the SLC25 family of mitochondrial carrier proteins.

Publications notables

Autrice	Pubmed ID	Journal	Application
Hana Antonicka	32877691	Cell Metab	WB
Odetta Antico	34767452	Sci Adv	WB
Alexandre Janer	27390132	EMBO Mol Med	WB

Stockage

Stockage:

Stocker à -20°C. Stable pendant un an après l'expédition.

Tampon de stockage:

PBS avec azoture de sodium à 0,02 % et glycérol à 50 % pH 7,3

L'aliquotage n'est pas nécessaire pour le stockage à -20C

*** Les 20ul contiennent 0,1% de BSA.

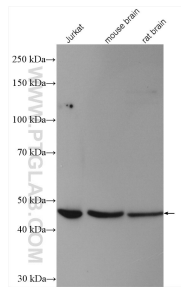
For technical support and original validation data for this product please contact:

T: 1 (888) 4PTGLAB (1-888-478-4522) (toll free in USA), or 1(312) 455-8498 (outside USA)

E: proteintech@ptglab.com
W: ptglab.com

This product is exclusively available under Proteintech Group brand and is not available to purchase from any other manufacturer.

Données de validation sélectionnées



Various lysates were subjected to SDS PAGE followed by western blot with 12277-1-AP (SLC25A46 antibody) at dilution of 1:1500 incubated at room temperature for 1.5 hours.