

À des fins de recherche uniquement

Anticorps Polyclonal de lapin anti-Calretinin



Numéro de catalogue: 12278-1-AP

9 Publications

Informations de base

Numéro de catalogue: 12278-1-AP	Numéro d'acquisition GenBank: BC015484	Méthode de purification: Purification par affinité contre l'antigène
Taille: 150ul, Concentration: 850 µg/ml by Nanodrop;	Identification du gène (NCBI): 794	Dilutions recommandées: WB 1:5000-1:50000 IHC 1:500-1:2000
Hôte: Lapin	Nom complet: calbindin 2	
Isotype: IgG	MW calculé: 29 kDa	
Immunogen Catalog Number: AG2924	MW observés: 29 kDa	

Applications

Applications testées:

IHC, WB, ELISA

Demandes citées:

IF, IHC, WB

Spécificité de l'espèce:

Humain, rat, souris

Espèces citées:

Humain, rat, souris

Contrôles positifs:

WB : tissu cérébral humain foetal, tissu cérébral de rat, tissu cérébral de souris, tissu cérébral humain, tissu de côlon de rat, tissu de côlon de souris, tissu de côlon humain, tissu d'iléon humain

IHC : tissu d'appendicite humaine, tissu cérébral de souris, tissu cérébral humain, tissu de cervelet humain

Remarque-IHC: il est suggéré de démasquer l'antigène avec un tampon de TE buffer pH 9,0; (*) À défaut, 'le démasquage de l'antigène peut être effectué avec un tampon citrate pH 6,0.

Informations générales

Calbindin 2 (calretinin), is an intracellular calcium-binding protein belonging to the troponin C superfamily. Members of this protein family have six EF-hand domains which bind calcium. This protein plays a role in diverse cellular functions, including message targeting and intracellular calcium buffering. It also functions as a modulator of neuronal excitability, and is a diagnostic marker for some human diseases, including Hirschsprung disease and some cancers. Calretinin is a useful marker for differentiating malignant mesothelioma from carcinomas.

Publications notables

Autrice	Pubmed ID	Journal	Application
Luca Pesce	34536443	Prog Biophys Mol Biol	IF
Zhihao Wang	32926169	Endocrinology	IHC
Yuki Kajita	34803625	Front Behav Neurosci	IF

Stockage

Stockage:

Stocker à -20°C. Stable pendant un an après l'expédition.

Tampon de stockage:

PBS avec azote de sodium à 0,02 % et glycérol à 50 % pH 7,3

L'aliquotage n'est pas nécessaire pour le stockage à -20C

***** Les 20ul contiennent 0,1% de BSA.**

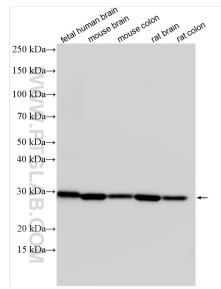
For technical support and original validation data for this product please contact:

T: 1 (888) 4PTGLAB (1-888-478-4522) (toll free in USA), or 1(312) 455-8498 (outside USA)

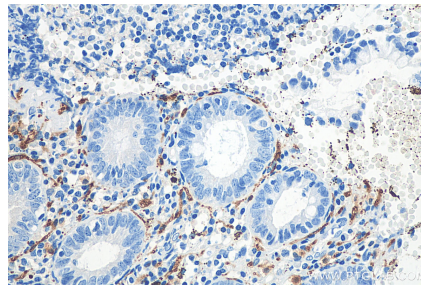
E: proteintech@ptglab.com
W: ptglab.com

This product is exclusively available under Proteintech Group brand and is not available to purchase from any other manufacturer.

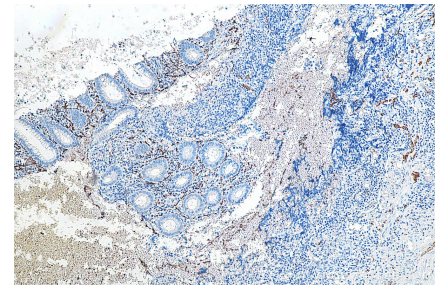
Données de validation sélectionnées



Various lysates were subjected to SDS PAGE followed by western blot with 12278-1-AP (Calretinin antibody) at dilution of 1:12000 incubated at room temperature for 1.5 hours.



Immunohistochemical analysis of paraffin-embedded human appendicitis tissue slide using 12278-1-AP (Calretinin antibody) at dilution of 1:1000 (under 40x lens). Heat mediated antigen retrieval with Tris-EDTA buffer (pH 9.0).



Immunohistochemical analysis of paraffin-embedded human appendicitis tissue slide using 12278-1-AP (Calretinin antibody) at dilution of 1:1000 (under 10x lens). Heat mediated antigen retrieval with Tris-EDTA buffer (pH 9.0).