

À des fins de recherche uniquement

# Anticorps Polyclonal de lapin anti-ETS2



Numéro de catalogue: 12280-1-AP

2 Publications

## Informations de base

Numéro de catalogue:  
12280-1-AP

Taille:  
150ul, Concentration: 800 µg/ml by Nanodrop and 313 µg/ml by Bradford method using BSA as the standard;

Hôte:  
Lapin

Isotype:  
IgG

Immunogen Catalog Number:  
AG2929

Numéro d'acquisition GenBank:  
BC017040

Identification du gène (NCBI):  
2114  
Nom complet:  
v-ets erythroblastosis virus E26 oncogene homolog 2 (avian)

MW calculé:  
469 aa, 53 kDa

MW observés:  
53 kDa

Méthode de purification:  
Purification par affinité contre l'antigène

Dilutions recommandées:  
WB 1:500-1:2000  
IP 0.5-4.0 ug for IP and 1:500-1:1000 for WB

## Applications

Applications testées:  
IP, WB, ELISA

Demandes citées:  
WB

Spécificité de l'espèce:  
Humain, souris

Espèces citées:  
Humain

Contrôles positifs:

WB : cellules K-562, cellules HeLa, cellules MCF-7, cellules PC-3, tissu rénal de souris

IP : cellules HeLa,

## Informations générales

### Publications notables

Autrice	Pubmed ID	Journal	Application
Yan Li	34702807	Cell Death Dis	WB
Yongheng Chen	36609474	Cell Death Dis	WB

## Stockage

Stockage:

Stocker à -20°C. Stable pendant un an après l'expédition.

Tampon de stockage:

PBS avec azoture de sodium à 0,02 % et glycérol à 50 % pH 7,3

L'aliquotage n'est pas nécessaire pour le stockage à -20C

\*\*\* Les 20ul contiennent 0,1% de BSA.

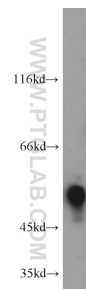
For technical support and original validation data for this product please contact:

T: 1 (888) 4PTGLAB (1-888-478-4522) (toll free in USA), or 1(312) 455-8498 (outside USA)

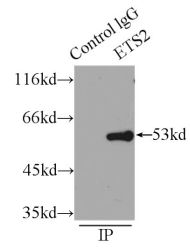
E: proteintech@ptglab.com  
W: ptglab.com

This product is exclusively available under Proteintech Group brand and is not available to purchase from any other manufacturer.

## Données de validation sélectionnées



K-562 cells were subjected to SDS PAGE followed by western blot with 12280-1-AP (ETS2 antibody) at dilution of 1:1000 incubated at room temperature for 1.5 hours.



IP Result of anti-ETS2 (IP:12280-1-AP, 3ug; Detection:12280-1-AP 1:600) with HeLa cells lysate 5000ug.