

À des fins de recherche uniquement

Anticorps Polyclonal de lapin anti-LEO1



Numéro de catalogue: 12281-1-AP

3 Publications

Informations de base

Numéro de catalogue: 12281-1-AP	Numéro d'acquisition GenBank: BC018147	Méthode de purification: Purification par affinité contre l'antigène
Taille: 150ul, Concentration: 700 µg/ml by Nanodrop and 407 µg/ml by Bradford method using BSA as the standard;	Identification du gène (NCBI): 123169	Dilutions recommandées: WB 1:500-1:2400 IHC 1:20-1:200 IF 1:10-1:100
Hôte: Lapin	Nom complet: Leo1, Paf1/RNA polymerase II complex component, homolog (S. cerevisiae)	
Isotype: IgG	MW calculé: 666 aa, 75 kDa	
Immunogen Catalog Number: AG2932	MW observés: 105 kDa	

Applications

Applications testées:

IF, IHC, WB, ELISA

Demandes citées:

WB

Spécificité de l'espèce:

Humain, rat, souris

Espèces citées:

Humain, souris

Remarque-IHC: il est suggéré de démasquer l'antigène avec un tampon de TE buffer pH 9,0; (*) A défaut, 'le démasquage de l'antigène peut être effectué avec un tampon citrate pH 6,0.

Contrôles positifs:

WB : tissu cardiaque de souris, cellules HeLa, cellules HL-60, cellules Jurkat, tissu cérébral de souris, tissu de muscle squelettique de souris, tissu placentaire humain

IHC : tissu de côlon humain,

IF : cellules HeLa,

Informations générales

LEO1, also named as RNA polymerase-associated protein LEO1, is a 666 amino acid protein, which belongs to the LEO1 family. LEO1 is a component of the PAF1 complex (PAF1C) which has multiple functions during transcription by RNA polymerase II and is implicated in regulation of development and maintenance of embryonic stem cell pluripotency. The calculated molecular weight of LEO1 is 75 kDa, but the modified LEO1 protein is about 105 kDa (PMID: 15632063).

Publications notables

Autrice	Pubmed ID	Journal	Application
Lindsey D Goodman	31110321	Nat Neurosci	WB
Gang Xiang	35551175	Cell Death Dis	WB
Min Qiu	37205756	Sci Adv	WB

Stockage

Stockage:

Stocker à -20°C. Stable pendant un an après l'expédition.

Tampon de stockage:

PBS avec azoture de sodium à 0,02 % et glycérol à 50 % pH 7,3

L'aliquotage n'est pas nécessaire pour le stockage à -20C

*** Les 20ul contiennent 0,1% de BSA.

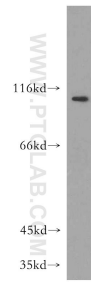
For technical support and original validation data for this product please contact:

T: 1 (888) 4PTGLAB (1-888-478-4522) (toll free in USA), or 1(312) 455-8498 (outside USA)

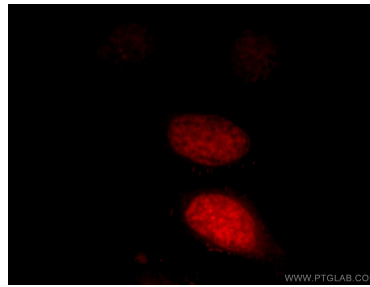
E: proteintech@ptglab.com
W: ptglab.com

This product is exclusively available under Proteintech Group brand and is not available to purchase from any other manufacturer.

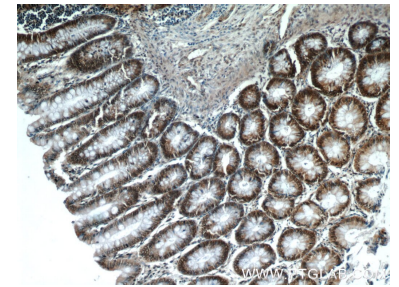
Données de validation sélectionnées



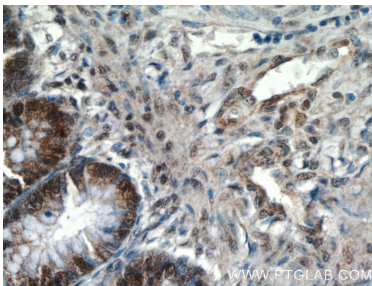
mouse heart tissue were subjected to SDS PAGE followed by western blot with 12281-1-AP (LEO1 antibody) at dilution of 1:500 incubated at room temperature for 1.5 hours.



Immunofluorescent analysis of HeLa cells, using LEO1 antibody 12281-1-AP at 1:25 dilution and Rhodamine-labeled goat anti-rabbit IgG (red).



Immunohistochemical analysis of paraffin-embedded human colon tissue slide using 12281-1-AP (LEO1 Antibody) at dilution of 1:50 (under 10x lens).



Immunohistochemical analysis of paraffin-embedded human colon tissue slide using 12281-1-AP (LEO1 Antibody) at dilution of 1:50 (under 40x lens).