

À des fins de recherche uniquement

Anticorps Polyclonal de lapin anti-PLAC8



Numéro de catalogue: 12284-1-AP

Phare

5 Publications

Informations de base

Numéro de catalogue:

12284-1-AP

Taille:

150ul, Concentration: 700 µg/ml by Nanodrop;

Hôte:

Lapin

Isotype:

IgG

Immunogen Catalog Number:

AG2939

Numéro d'acquisition GenBank:

BC012205

Identification du gène (NCBI):

51316

Nom complet:

placenta-specific 8

MW calculé

12 kDa

MW observés:

12 kDa

Méthode de purification:

Purification par affinité contre l'antigène

Dilutions recommandées:

WB 1:200-1:1000

IHC 1:50-1:500

Applications

Applications testées:

IHC, WB, ELISA

Demandes citées:

IF, IHC, WB

Spécificité de l'espèce:

Humain, souris

Espèces citées:

Humain, rat, souris

Contrôles positifs:

WB : Leucocyte de sang périphérique humain,

IHC : tissu placentaire humain, tissu cérébral humain, tissu d'amygdalite humaine, tissu splénique de souris

Remarque-IHC: il est suggéré de démasquer l'antigène avec un tampon de TE buffer pH 9,0; (*) À défaut, le démasquage de l'antigène peut être effectué avec un tampon citrate pH 6,0.

Informations générales

PLAC8, also named as Protein C15, is a placenta-specific protein. The expression was downregulated upon activation, particularly in dendritic cells generated in vitro from CD34 (142230) progenitor cells. The MW of PLAC8 is about 12-20kd.

Publications notables

Autrice	Pubmed ID	Journal	Application
Chi-Cheng Huang	31956438	J Adv Res	WB,IHC,IF
Boya Deng	36602585	Histochem Cell Biol	WB,IHC
Jianfeng Gan	34975294	Int J Med Sci	IHC

Stockage

Stockage:

Stocker à -20°C. Stable pendant un an après l'expédition.

Tampon de stockage:

PBS avec azoture de sodium à 0,02 % et glycérol à 50 % pH 7,3

L'aliquotage n'est pas nécessaire pour le stockage à -20C

*** Les 20ul contiennent 0,1% de BSA.

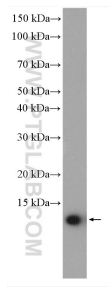
For technical support and original validation data for this product please contact:

T: 1 (888) 4PTGLAB (1-888-478-4522) (toll free in USA), or 1(312) 455-8498 (outside USA)

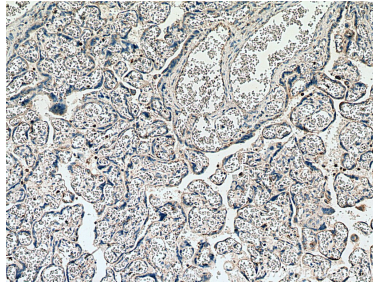
E: proteintech@ptglab.com
W: ptglab.com

This product is exclusively available under Proteintech Group brand and is not available to purchase from any other manufacturer.

Données de validation sélectionnées



human peripheral blood leukocyte were subjected to SDS PAGE followed by western blot with 12284-1-AP (PLAC8 antibody) at dilution of 1:300 incubated at room temperature for 1.5 hours.



Immunohistochemical analysis of paraffin-embedded human placenta tissue slide using 12284-1-AP (PLAC8 antibody) at dilution of 1:200 (under 10x lens). Heat mediated antigen retrieval with Tris-EDTA buffer (pH 9.0).