

À des fins de recherche uniquement

Anticorps Polyclonal de lapin anti-CYP4F11



Numéro de catalogue: 12286-1-AP

Phare

2 Publications

Informations de base

Numéro de catalogue: 12286-1-AP	Numéro d'acquisition GenBank: BC016853	Méthode de purification: Purification par affinité contre l'antigène
Taille: 150ul, Concentration: 300 µg/ml by Nanodrop and 193 µg/ml by Bradford method using BSA as the standard;	Identification du gène (NCBI): 57834	Dilutions recommandées: WB 1:1000-1:6000 IHC 1:20-1:200 IF 1:200-1:800
Hôte: Lapin	Nom complet: cytochrome P450, family 4, subfamily F, polypeptide 11	
Isotype: IgG	MW calculé: 524 aa, 60 kDa	
Immunogen Catalog Number: AG2906	MW observés: 57 kDa	

Applications

Applications testées:

IF, IHC, WB, ELISA

Demandes citées:

ChIP, WB

Spécificité de l'espèce:

Humain

Espèces citées:

Humain

Remarque-IHC: il est suggéré de démasquer l'antigène avec un tampon de TE buffer pH 9,0; (*) A défaut, 'le démasquage de l'antigène peut être 'effectué avec un tampon citrate pH 6,0.

Contrôles positifs:

WB : cellules A549, cellules MCF-7, tissu hépatique de souris, tissu hépatique humain, tissu rénal humain

IHC : tissu de cancer du foie humain,

IF : cellules A549,

Informations générales

CYP4F11, also named as CYP11B1, belongs to the cytochrome P450 family. It is the lone CYP4F/A enzyme that effectively oxidized 3-hydroxypalmitate. It is the predominant catalyst of this fatty acid oxidation reaction in human liver. CYP4F11 is one of the primary human epidermal keratinocytes. It is positively regulated by multiple signaling pathways in HaCaT keratinocytes, including RXR and JNK signaling pathways. (PMID:19812349)

Publications notables

Autrice	Pubmed ID	Journal	Application
Bell Jordan C JC	22011441	Drug Metab Dispos	ChIP
Wang Ying Y	19812349	Drug Metab Dispos	WB

Stockage

Stockage:

Stocker à -20°C. Stable pendant un an après l'expédition.

Tampon de stockage:

PBS avec azoture de sodium à 0,02 % et glycérol à 50 % pH 7,3

L'aliquotage n'est pas nécessaire pour le stockage à -20C

*** Les 20ul contiennent 0,1% de BSA.

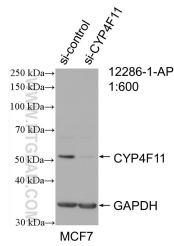
For technical support and original validation data for this product please contact:

T: 1 (888) 4PTGLAB (1-888-478-4522) (toll free in USA), or 1(312) 455-8498 (outside USA)

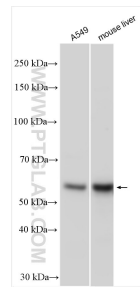
E: proteintech@ptglab.com
W: ptglab.com

This product is exclusively available under Proteintech Group brand and is not available to purchase from any other manufacturer.

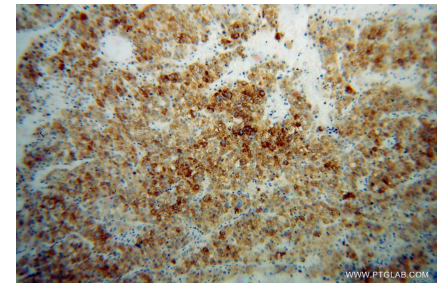
Données de validation sélectionnées



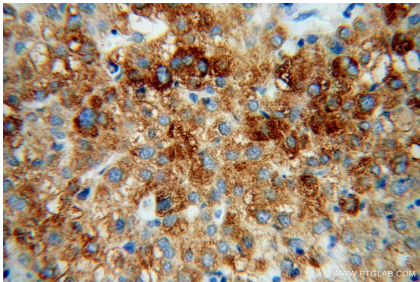
WB result of CYP4F11 antibody (12286-1-AP; 1:600; incubated at room temperature for 1.5 hours) with sh-Control and sh-CYP4F11 transfected MCF-7 cells.



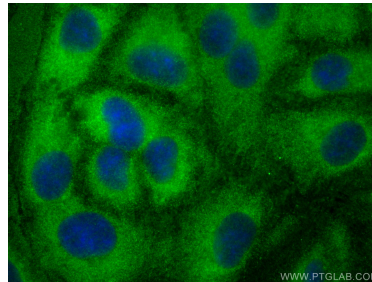
Various lysates were subjected to SDS PAGE followed by western blot with 12286-1-AP (CYP4F11 antibody) at dilution of 1:3000 incubated at room temperature for 1.5 hours.



Immunohistochemical analysis of paraffin-embedded human liver cancer using 12286-1-AP (CYP4F11 antibody) at dilution of 1:100 (under 10x lens).



Immunohistochemical analysis of paraffin-embedded human liver cancer using 12286-1-AP (CYP4F11 antibody) at dilution of 1:100 (under 40x lens).



Immunofluorescent analysis of (-20°C Methanol) fixed A549 cells using CYP4F11 antibody (12286-1-AP) at dilution of 1:400 and CoraLite®488-Conjugated AffiniPure Goat Anti-Rabbit IgG(H+L).