

À des fins de recherche uniquement

Anticorps Polyclonal de lapin anti-ITGB1BP1



Numéro de catalogue: 12300-1-AP

Informations de base

Numéro de catalogue:
12300-1-AP

Taille:
150ul, Concentration: 700 µg/ml by Nanodrop and 333 µg/ml by Bradford method using BSA as the standard;

Hôte:
Lapin

Isotype:
IgG

Immunogen Catalog Number:
AG2945

Numéro d'acquisition GenBank:
BC012264

Identification du gène (NCBI):
9270

Nom complet:
integrin beta 1 binding protein 1

MW calculé
200 aa, 22 kDa

MW observés:
22 kDa

Méthode de purification:
Purification par affinité contre l'antigène

Dilutions recommandées:
WB 1:200-1:1000
IP 0.5-4.0 ug for IP and 1:200-1:1000 for WB
IHC 1:20-1:200
IF 1:10-1:100

Applications

Applications testées:
IF, IHC, IP, WB, ELISA

Spécificité de l'espèce:
Humain, rat, souris

Remarque-IHC: il est suggéré de démasquer l'antigène avec un tampon de TE buffer pH 9.0; (*) À défaut, le démasquage de l'antigène peut être effectué avec un tampon citrate pH 6.0.

Contrôles positifs:

WB : cellules PC-3, tissu cérébral humain, tissu de thymus de souris

IP : tissu de thymus de souris,

IHC : tissu cardiaque humain, tissu de côlon humain

IF : cellules PC-3,

Informations générales

ITGB1BP1, also named as ICAP1, is a key regulator of the integrin-mediated cell-matrix interaction signaling by binding to the ITGB1 cytoplasmic tail. It plays a role in cell proliferation, differentiation, spreading, adhesion and migration in the context of mineralization and bone development and angiogenesis. ITGB1BP1 promotes transcriptional activity of the MYC promoter.

Stockage

Stockage:

Stocker à -20°C. Stable pendant un an après l'expédition.

Tampon de stockage:

PBS avec azoture de sodium à 0,02 % et glycérol à 50 % pH 7,3

L'aliquotage n'est pas nécessaire pour le stockage à -20C

*** Les 20ul contiennent 0,1% de BSA.

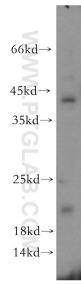
For technical support and original validation data for this product please contact:

T: 1 (888) 4PTGLAB (1-888-478-4522) (toll free in USA), or 1(312) 455-8498 (outside USA)

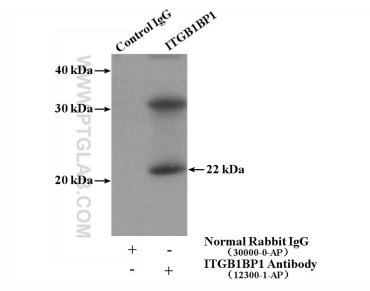
E: proteintech@ptglab.com
W: ptglab.com

This product is exclusively available under Proteintech Group brand and is not available to purchase from any other manufacturer.

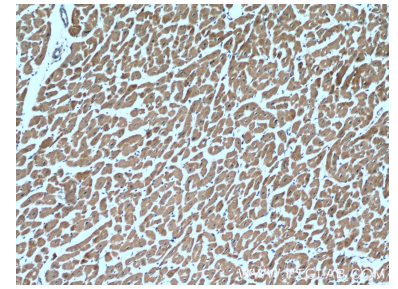
Données de validation sélectionnées



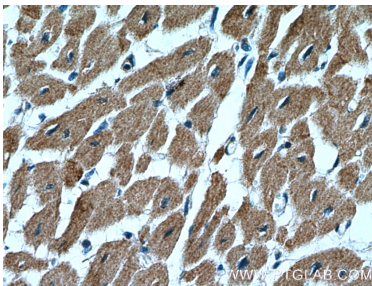
PC-3 cells were subjected to SDS PAGE followed by western blot with 12300-1-AP (ITGB1BP1 antibody) at dilution of 1:300 incubated at room temperature for 1.5 hours.



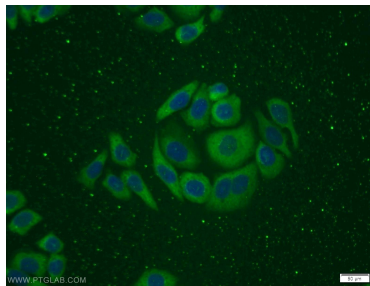
IP Result of anti-ITGB1BP1 (IP:12300-1-AP, 4ug; Detection:12300-1-AP 1:300) with mouse thymus tissue lysate 2800ug.



Immunohistochemical analysis of paraffin-embedded human heart tissue slide using 12300-1-AP (ITGB1BP1 Antibody) at dilution of 1:200 (under 10x lens).



Immunohistochemical analysis of paraffin-embedded human heart tissue slide using 12300-1-AP (ITGB1BP1 Antibody) at dilution of 1:200 (under 40x lens).



Immunofluorescent analysis of PC-3 cells using 12300-1-AP (ITGB1BP1 antibody) at dilution of 1:25 and Alexa Fluor 488-conjugated AffiniPure Goat Anti-Rabbit IgG(H+L).