

À des fins de recherche uniquement

Anticorps Polyclonal de lapin anti-ASCC1



Numéro de catalogue: 12301-1-AP

3 Publications

Informations de base

Numéro de catalogue: 12301-1-AP	Numéro d'acquisition GenBank: BC012291	Méthode de purification: Purification par affinité contre l'antigène
Taille: 150ul, Concentration: 350 µg/ml by Nanodrop;	Identification du gène (NCBI): 51008	
Hôte: Lapin	Nom complet: activating signal cointegrator 1 complex subunit 1	
Isotype: IgG	MW calculé: 45.5 kDa	
Immunogen Catalog Number: AG2946	MW observés: 45.5 kDa	

Applications

Applications testées:
ELISA

Demandes citées:
WB

Spécificité de l'espèce:
Humain, rat, souris

Espèces citées:
Humain

Informations générales

ASCC1 (also known as p50) is a subunit of an uncharacterized complex, the activating signal co-integrator complex (ASCC). ASCC1 has been reported as regulator of NF-κB pathway and potently inhibits the expression of NF-κB target genes. Mutations in ASCC1 in patients with Barrett esophagus (BE) have been identified as a risk factor of esophageal adenocarcinoma (EAC).

Publications notables

Autrice	Pubmed ID	Journal	Application
Li Wan	34111399	Mol Cell	WB
Mark Stoneley	35180429	Mol Cell	WB
Junqiao Jia	37019967	Nat Commun	WB

Stockage

Stockage:
Stocker à -20°C. Stable pendant un an après l'expédition.

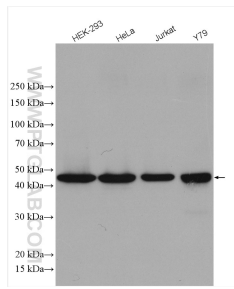
Tampon de stockage:
PBS avec azoture de sodium à 0,02 % et glycérol à 50 % pH 7,3
L'aliquotage n'est pas nécessaire pour le stockage à -20C

*** Les 20ul contiennent 0,1% de BSA.

For technical support and original validation data for this product please contact:
T: 1 (888) 4PTGLAB (1-888-478-4522) (toll free in USA), or 1(312) 455-8498 (outside USA)
E: proteintech@ptglab.com
W: ptglab.com

This product is exclusively available under Proteintech Group brand and is not available to purchase from any other manufacturer.

Données de validation sélectionnées



Various lysates were subjected to SDS PAGE followed by western blot with 12301-1-AP (ASCC1 antibody) at dilution of 1:1000 incubated at room temperature for 1.5 hours.