

À des fins de recherche uniquement

Anticorps Polyclonal de lapin anti-PDCD6



Numéro de catalogue: 12303-1-AP

Phare

19 Publications

Informations de base

Numéro de catalogue:
12303-1-AP

Taille:
150ul, Concentration: 700 µg/ml by
Nanodrop;

Hôte:
Lapin

Isotype:
IgG

Immunogen Catalog Number:
AG2949

Numéro d'acquisition GenBank:
BC012384

Identification du gène (NCBI):
10016

Nom complet:
programmed cell death 6

MW calculé
191 aa, 22 kDa

MW observés:
22 kDa

Méthode de purification:
Purification par affinité contre
l'antigène

Dilutions recommandées:
WB 1:1000-1:8000
IP 0.5-4.0 ug for IP and 1:500-1:1000
for WB
IHC 1:50-1:500

Applications

Applications testées:
IHC, IP, WB, ELISA

Demandes citées:
IF, IHC, IP, WB

Spécificité de l'espèce:
Humain, rat, souris

Espèces citées:
Humain, rat, souris

Remarque-IHC: il est suggéré de démasquer l'antigène avec un tampon de TE buffer pH 9,0; (*) À défaut, le démasquage de l'antigène peut être effectué avec un tampon citrate pH 6,0.

Contrôles positifs:

WB : cellules HEK-293, cellules HeLa, cellules HepG2, cellules Jurkat, cellules K-562, cellules NIH/3T3, tissu hépatique de rat, tissu hépatique de souris

IP : cellules HeLa,

IHC : tissu de cancer du poumon humain, tissu de cancer du foie humain, tissu d'estomac humain

Informations générales

Publications notables

Autrice	Pubmed ID	Journal	Application
Elisa Teyssou	33218681	Neurobiol Aging	WB
Colleen A McGourty	27716508	Cell	WB, IF
Gabriele Loers	35024572	FASEB Bioadv	WB, IF, IP

Stockage

Stockage:

Stocker à -20°C. Stable pendant un an après l'expédition.

Tampon de stockage:

PBS avec azoture de sodium à 0,02 % et glycérol à 50 % pH 7,3

L'aliquoteur n'est pas nécessaire pour le stockage à -20°C

*** Les 20ul contiennent 0,1% de BSA.

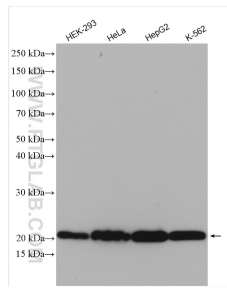
For technical support and original validation data for this product please contact:

T: 1 (888) 4PTGLAB (1-888-478-4522) (toll free in USA), or 1(312) 455-8498 (outside USA)

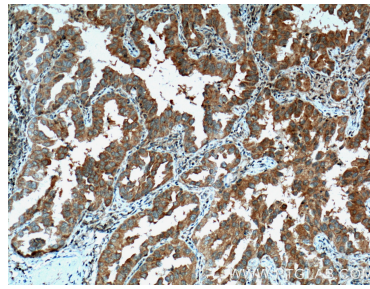
E: proteintech@ptglab.com
W: ptglab.com

This product is exclusively available under Proteintech Group brand and is not available to purchase from any other manufacturer.

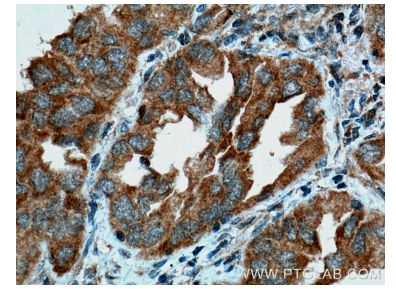
Données de validation sélectionnées



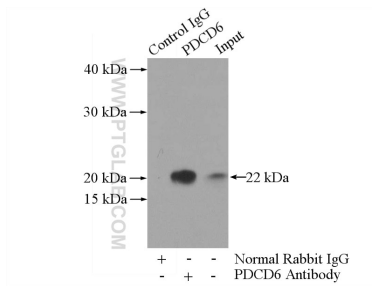
Various lysates were subjected to SDS PAGE followed by western blot with 12303-1-AP (PDCD6 antibody) at dilution of 1:4000 incubated at room temperature for 1.5 hours.



Immunohistochemical analysis of paraffin-embedded human lung cancer tissue slide using 12303-1-AP (PDCD6 Antibody) at dilution of 1:200 (under 10x lens). Heat mediated antigen retrieval with Tris-EDTA buffer (pH 9.0).



Immunohistochemical analysis of paraffin-embedded human lung cancer tissue slide using 12303-1-AP (PDCD6 Antibody) at dilution of 1:200 (under 40x lens). Heat mediated antigen retrieval with Tris-EDTA buffer (pH 9.0).



IP Result of anti-PDCD6 (IP:12303-1-AP, 3ug; Detection:12303-1-AP 1:500) with HeLa cells lysate 3200ug.