

À des fins de recherche uniquement

Anticorps Polyclonal de lapin anti-APLP1



Numéro de catalogue: 12305-2-AP

4 Publications

Informations de base

Numéro de catalogue:

12305-2-AP

Taille:

150ul, Concentration: 300 µg/ml by Nanodrop and 167 µg/ml by Bradford method using BSA as the standard;

Hôte:

Lapin

Isotype:

IgG

Immunogen Catalog Number:

AG2951

Numéro d'acquisition GenBank:

BC012889

Identification du gène (NCBI):

333

Nom complet:

amyloid beta (A4) precursor-like protein 1

MW calculé

650 aa, 72 kDa

MW observés:

72 kDa

Méthode de purification:

Purification par affinité contre l'antigène

Dilutions recommandées:

WB 1:500-1:2000

IP 0.5-4.0 ug for IP and 1:500-1:1000 for WB

IHC 1:20-1:200

Applications

Applications testées:

IHC, IP, WB, ELISA

Demandes citées:

WB

Spécificité de l'espèce:

Humain, souris

Espèces citées:

Humain, souris

Remarque-IHC: il est suggéré de démasquer l'antigène avec un tampon de TE buffer pH 9,0; (*) A défaut, le démasquage de l'antigène peut être effectué avec un tampon citrate pH 6,0.

Contrôles positifs:

WB : tissu cérébral de souris,

IP : tissu cérébral de souris,

IHC : tissu cérébral humain,

Informations générales

Publications notables

Autrice	Pubmed ID	Journal	Application
Mahlon Angus Collins	26401960	J Proteome Res	WB
Bastian Dislich	26139848	Mol Cell Proteomics	WB
Sabrina Simoes	33239387	Sci Transl Med	WB

Stockage

Stockage:

Stocker à -20°C. Stable pendant un an après l'expédition.

Tampon de stockage:

PBS avec azoture de sodium à 0,02 % et glycérol à 50 % pH 7,3

L'aliquotage n'est pas nécessaire pour le stockage à -20C

*** Les 20ul contiennent 0,1% de BSA.

For technical support and original validation data for this product please contact:

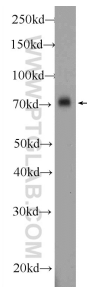
T: 1 (888) 4PTGLAB (1-888-478-4522) (toll free in USA), or 1(312) 455-8498 (outside USA)

E: proteintech@ptglab.com

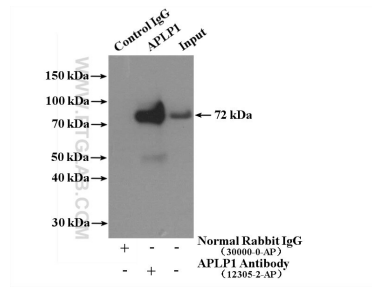
W: ptglab.com

This product is exclusively available under Proteintech Group brand and is not available to purchase from any other manufacturer.

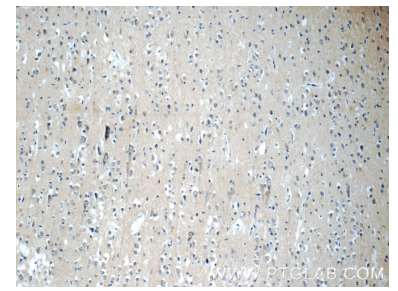
Données de validation sélectionnées



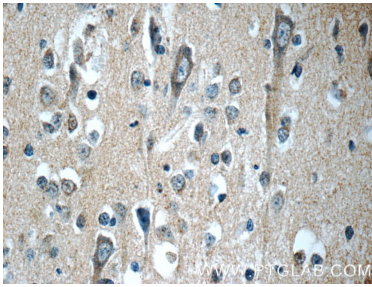
mouse brain tissue were subjected to SDS PAGE followed by western blot with 12305-2-AP (APLP1 Antibody) at dilution of 1:1000 incubated at room temperature for 1.5 hours.



IP result of anti-APLP1 (IP:12305-2-AP, 4ug; Detection:12305-2-AP 1:600) with mouse brain tissue lysate 3160 ug.



Immunohistochemical analysis of paraffin-embedded human brain tissue slide using 12305-2-AP (APLP1 Antibody) at dilution of 1:50 (under 10x lens).



Immunohistochemical analysis of paraffin-embedded human brain tissue slide using 12305-2-AP (APLP1 Antibody) at dilution of 1:50 (under 40x lens).