

À des fins de recherche uniquement

Anticorps Polyclonal de lapin anti-GEMIN6



Numéro de catalogue: 12307-2-AP

2 Publications

Informations de base

Numéro de catalogue:
12307-2-AP

Taille:
150ul, Concentration: 750 µg/ml by
Nanodrop and 333 µg/ml by Bradford
method using BSA as the standard;

Hôte:
Lapin

Isotype:
IgG

Immunogen Catalog Number:
AG2954

Numéro d'acquisition GenBank:
BC018195

Identification du gène (NCBI):
79833

Nom complet:
gem (nuclear organelle) associated
protein 6

MW calculé
167 aa, 19 kDa

MW observés:
19 kDa

Méthode de purification:
Purification par affinité contre
l'antigène

Dilutions recommandées:
WB 1:200-1:1000
IHC 1:50-1:500
IF 1:50-1:500

Applications

Applications testées:
IF, IHC, WB, ELISA

Demandes citées:
WB

Spécificité de l'espèce:
Humain

Espèces citées:
Humain

**Remarque-IHC: il est suggéré de démasquer
l'antigène avec un tampon de TE buffer pH
9,0; (*) A défaut, le démasquage de
l'antigène peut être effectué avec un
tampon citrate pH 6,0.**

Contrôles positifs:

WB : cellules HEK-293, cellules HeLa

IHC : tissu de cancer du sein humain,

IF : cellules PC-3,

Informations générales

GEMIN6, also named as SIP2, is a subunit of SMN complex. It plays an important role in the splicing of cellular pre-mRNAs.

Publications notables

Autrice	Pubmed ID	Journal	Application
Anne-Sophie Gribling-Burrer	28115638	Nucleic Acids Res	WB
Jonathan Bizarro	26275778	Nucleic Acids Res	WB

Stockage

Stockage:

Stocker à -20°C. Stable pendant un an après l'expédition.

Tampon de stockage:

PBS avec azoture de sodium à 0,02 % et glycérol à 50 % pH 7,3

L'aliqotage n'est pas nécessaire pour le stockage à -20C

*** Les 20ul contiennent 0,1% de BSA.

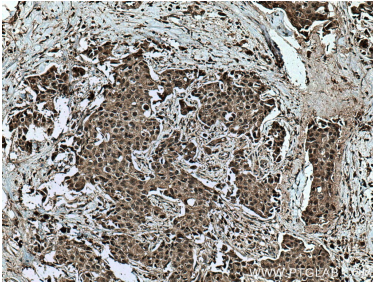
For technical support and original validation data for this product please contact:

T: 1 (888) 4PTGLAB (1-888-478-4522) (toll free
in USA), or 1(312) 455-8498 (outside USA)

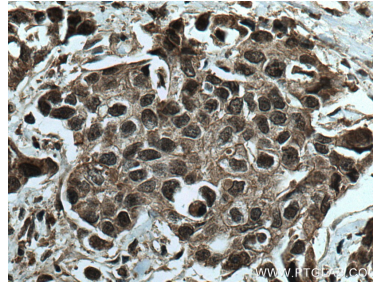
E: proteintech@ptglab.com
W: ptglab.com

This product is exclusively available under Proteintech Group brand and is not available to purchase from any other manufacturer.

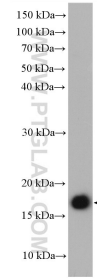
Données de validation sélectionnées



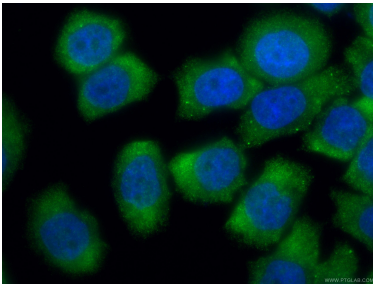
Immunohistochemical analysis of paraffin-embedded human breast cancer tissue slide using 12307-2-AP (GEMIN6 antibody) at dilution of 1:200 (under 10x lens). Heat mediated antigen retrieval with Tris-EDTA buffer (pH 9.0).



Immunohistochemical analysis of paraffin-embedded human breast cancer tissue slide using 12307-2-AP (GEMIN6 antibody) at dilution of 1:200 (under 40x lens). Heat mediated antigen retrieval with Tris-EDTA buffer (pH 9.0).



HEK-293 cells were subjected to SDS PAGE followed by western blot with 12307-2-AP (GEMIN6 antibody) at dilution of 1:300 incubated at room temperature for 1.5 hours.



Immunofluorescent analysis of (4% PFA) fixed PC-3 cells using 12307-2-AP (GEMIN6 antibody) at dilution of 1:100 and CoralLite488-Conjugated AffiniPure Goat Anti-Rabbit IgG(H+L).