

À des fins de recherche uniquement

Anticorps Polyclonal de lapin anti-CHD2



Numéro de catalogue: 12311-1-AP

2 Publications

Informations de base

Numéro de catalogue: 12311-1-AP	Numéro d'acquisition GenBank: BC020810	Méthode de purification: Purification par affinité contre l'antigène
Taille: 150ul , Concentration: 600 µg/ml by Nanodrop and 200 µg/ml by Bradford method using BSA as the standard;	Identification du gène (NCBI): 1106	Dilutions recommandées: WB 1:500-1:1000 IP 0.5-4.0 ug for IP and 1:200-1:1000 for WB IHC 1:20-1:200
Hôte: Lapin	Nom complet: chromodomain helicase DNA binding protein 2	
Isotype: IgG	MW calculé: 1828 aa, 211 kDa	
Immunogen Catalog Number: AG2960	MW observés: 95 kDa	

Applications

Applications testées: IHC, IP, WB, ELISA	Contrôles positifs: WB : tissu placentaire humain, IP : tissu placentaire humain, IHC : tissu de lymphome humain,
Demandes citées: WB	
Spécificité de l'espèce: Humain, rat	
Espèces citées: Humain, rat	
Remarque-IHC: il est suggéré de démasquer l'antigène avec un tampon de TE buffer pH 9,0; (*) A défaut, 'le démasquage de l'antigène peut être 'effectué avec un tampon citrate pH 6,0.	

Informations générales

Chromodomain-helicase-DNA-binding protein 2, also named as ATP-dependent helicase CHD2, CHD2. It is a sequence-selective DNA-binding protein. Molecular mass of CHD2 is 211kD (201kd for isoform 2, 57kd for isoform 3). CHD2 is confirmed around 95 kDa at the undifferentiated stage. This clearly indicated that CHD2 was involved in specific gene expression at this stage.

Publications notables

Autrice	Pubmed ID	Journal	Application
Zhixiong Liu	30876848	Neuron	WB
Minbo Zhang	35891648	PeerJ	WB

Stockage

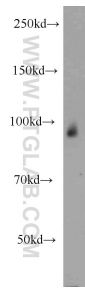
Stockage:
Stocker à -20°C. Stable pendant un an après l'expédition.
Tampon de stockage:
PBS avec azoture de sodium à 0,02 % et glycérol à 50 % pH 7,3
L'aliquotage n'est pas nécessaire pour le stockage à -20C

*** Les 20ul contiennent 0,1% de BSA.

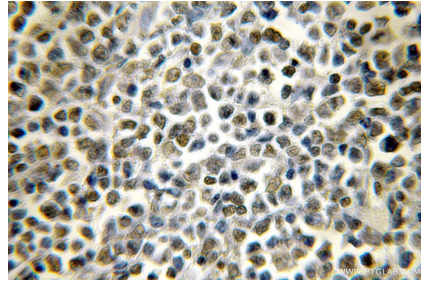
For technical support and original validation data for this product please contact:
T: 1 (888) 4PTGLAB (1-888-478-4522) (toll free in USA), or 1(312) 455-8498 (outside USA)
E: proteintech@ptglab.com
W: ptglab.com

This product is exclusively available under Proteintech Group brand and is not available to purchase from any other manufacturer.

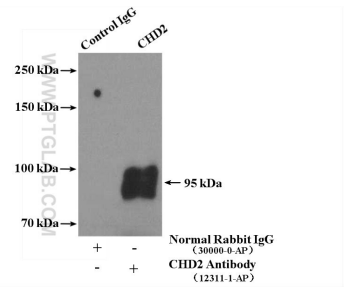
Données de validation sélectionnées



human placenta tissue were subjected to SDS PAGE followed by western blot with 12311-1-AP (CHD2 antibody) at dilution of 1:500 incubated at room temperature for 1.5 hours.



Immunohistochemical analysis of paraffin-embedded human lymphoma using 12311-1-AP (CHD2 antibody) at dilution of 1:50 (under 10x lens).



IP Result of anti-CHD2 (IP:12311-1-AP, 4ug; Detection:12311-1-AP 1:300) with human placenta tissue lysate 4000ug.