

À des fins de recherche uniquement

Anticorps Polyclonal de lapin anti-GNPDA1



Numéro de catalogue: 12312-1-AP

Phare

3 Publications

Informations de base

Numéro de catalogue: 12312-1-AP	Numéro d'acquisition GenBank: BC012853	Méthode de purification: Purification par affinité contre l'antigène
Taille: 150ul, Concentration: 650 µg/ml by Nanodrop and 333 µg/ml by Bradford method using BSA as the standard;	Identification du gène (NCBI): 10007	Dilutions recommandées: WB 1:500-1:2000 IHC 1:20-1:200
Hôte: Lapin	Nom complet: glucosamine-6-phosphate deaminase	
Isotype: IgG	MW calculé: 289 aa, 33 kDa	
Immunogen Catalog Number: AG2961	MW observés: 33 kDa	

Applications

Applications testées:

IHC, WB, ELISA

Demandes citées:

IHC, WB

Spécificité de l'espèce:

Humain, rat, souris

Espèces citées:

Humain

Remarque-IHC: il est suggéré de démasquer l'antigène avec un tampon de TE buffer pH 9,0; (*) A défaut, 'le démasquage de l'antigène peut être effectué avec un tampon citrate pH 6,0.

Contrôles positifs:

WB : cellules K-562, cellules HeLa, tissu cérébral humain, tissu rénal de rat

IHC : tissu de cancer du pancréas humain,

Informations générales

GNPDA1 (glucosamine-6-phosphate isomerase 1) is also named as GNPI, HLN, KIAA0060 and belongs to the glucosamine/galactosamine-6-phosphate isomerase family. It catalyzes the reversible conversion of D-glucosamine-6-phosphate (GlcN6P) into D-fructose-6-phosphate (Fru6P) and ammonium (PMID:12965206). It may be playing an essential role for egg activation and early embryo development. GNPI is expressed as a 33-kD cytosolic protein in various cell lines (PMID: 9714720).

Publications notables

Autrice	Pubmed ID	Journal	Application
Yajuan Zhao	34557495	Front Cell Dev Biol	IHC
Dezhi Li	32606980	Cancer Manag Res	WB
Sanna Oikari	26887390	Glycobiology	WB

Stockage

Stockage:

Stocker à -20°C. Stable pendant un an après l'expédition.

Tampon de stockage:

PBS avec azoture de sodium à 0,02 % et glycérol à 50 % pH 7,3

L'aliquotage n'est pas nécessaire pour le stockage à -20C

*** Les 20ul contiennent 0,1% de BSA.

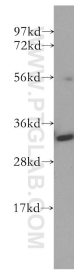
For technical support and original validation data for this product please contact:

T: 1 (888) 4PTGLAB (1-888-478-4522) (toll free in USA), or 1(312) 455-8498 (outside USA)

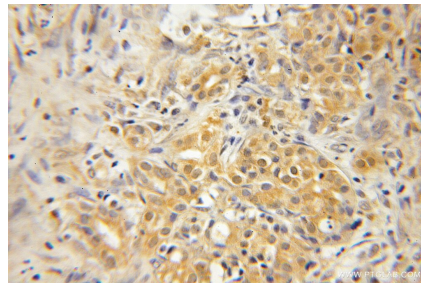
E: proteintech@ptglab.com
W: ptglab.com

This product is exclusively available under Proteintech Group brand and is not available to purchase from any other manufacturer.

Données de validation sélectionnées



K-562 cells were subjected to SDS PAGE followed by western blot with 12312-1-AP (GNPDA1 antibody) at dilution of 1:400 incubated at room temperature for 1.5 hours.



Immunohistochemical analysis of paraffin-embedded human pancreas cancer using 12312-1-AP (GNPDA1 antibody) at dilution of 1:50 (under 10x lens).