

À des fins de recherche uniquement

# Anticorps Polyclonal de lapin anti-CRB3



Numéro de catalogue: 12315-1-AP

## Informations de base

Numéro de catalogue: 12315-1-AP	Numéro d'acquisition GenBank: BC018409	Méthode de purification: Purification par affinité contre l'antigène
Taille: 150ul, Concentration: 450 µg/ml by Nanodrop and 200 µg/ml by Bradford method using BSA as the standard;	Identification du gène (NCBI): 92359	Dilutions recommandées: IHC 1:50-1:500
Hôte: Lapin	Nom complet: crumbs homolog 3 (Drosophila)	
Isotype: IgG	MW calculé 123 aa, 13 kDa	
Immunogen Catalog Number: AG2968		

## Applications

Applications testées: IHC, ELISA	Contrôles positifs: IHC : tissu pancréatique humain, tissu de muscle squelettique humain
Spécificité de l'espèce: Humain	

**Remarque-IHC: il est suggéré de démasquer l'antigène avec un tampon de TE buffer pH 9.0; (\*) À défaut, le démasquage de l'antigène peut être effectué avec un tampon citrate pH 6,0.**

## Informations générales

Crumbs is an apical transmembrane protein crucial for epithelial morphogenesis in *Drosophila melanogaster* embryos. Three isoforms of mammalian Crumbs have been identified, and two have been characterized. Crumbs1 (CRB1) is expressed primarily in the central nervous system, whereas Crumbs3 (CRB3) is mainly expressed in epithelial tissues and skeletal muscles. CRB3 is an N-glycosylated, small transmembrane protein. CRB3 has a conserved cytoplasmic domain containing the two motives GTY and ERL1 found in Crumbs, but exhibits a very short extracellular domain without the EGF- and laminin A-like G repeats present in the other Crumbs. Through its cytoplasmic domain and its interactors (e.g., Pals1 and Par6), CRB3 plays a role in apical membrane morphogenesis and tight junction regulation. (PMID: 14718572; 12527193; 15976445)

## Stockage

Stockage:  
Stocker à -20°C. Stable pendant un an après l'expédition.  
Tampon de stockage:  
PBS avec azoture de sodium à 0,02 % et glycérol à 50 % pH 7,3  
L'aliquotage n'est pas nécessaire pour le stockage à -20C

\*\*\* Les 20ul contiennent 0,1% de BSA.

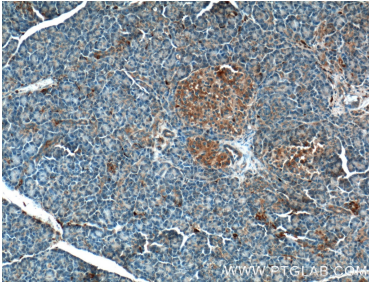
For technical support and original validation data for this product please contact:

T: 1 (888) 4PTGLAB (1-888-478-4522) (toll free in USA), or 1(312) 455-8498 (outside USA)

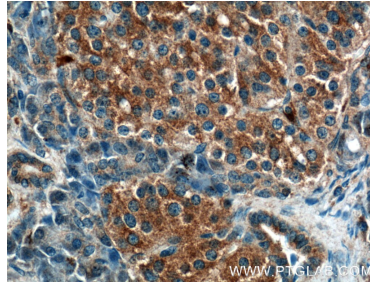
E: [proteintech@ptglab.com](mailto:proteintech@ptglab.com)  
W: [ptglab.com](http://ptglab.com)

This product is exclusively available under Proteintech Group brand and is not available to purchase from any other manufacturer.

## Données de validation sélectionnées



Immunohistochemical analysis of paraffin-embedded human pancreas tissue slide using 12315-1-AP (CRB3 Antibody) at dilution of 1:200 (under 10x lens).



Immunohistochemical analysis of paraffin-embedded human pancreas tissue slide using 12315-1-AP (CRB3 Antibody) at dilution of 1:200 (under 40x lens).