

À des fins de recherche uniquement

Anticorps Polyclonal de lapin anti-ANGPTL2



Numéro de catalogue: 12316-1-AP

Phare

11 Publications

Informations de base

Numéro de catalogue:
12316-1-AP

Taille:
150ul, Concentration: 600 µg/ml by
Nanodrop and 427 µg/ml by Bradford
method using BSA as the standard;

Hôte:
Lapin

Isotype:
IgG

Immunogen Catalog Number:
AG2969

Numéro d'acquisition GenBank:
BC012368

Identification du gène (NCBI):
23452

Nom complet:
angiopoietin-like 2

MW calculé
493 aa, 57 kDa

MW observés:
57-64 kDa

Méthode de purification:
Purification par affinité contre
l'antigène

Dilutions recommandées:
WB 1:500-1:2000
IP 0.5-4.0 ug for IP and 1:500-1:1000
for WB
IHC 1:50-1:500

Applications

Applications testées:
IHC, IP, WB, ELISA

Demandes citées:
IF, IHC, WB

Spécificité de l'espèce:
Humain, souris

Espèces citées:
Humain, rat, souris

**Remarque-IHC: il est suggéré de démasquer
l'antigène avec un tampon de TE buffer pH
9,0; (*) A défaut, 'le démasquage de
l'antigène peut être 'effectué avec un
tampon citrate pH 6,0.**

Contrôles positifs:

WB : tissu d'intestin grêle de souris, cellules 3T3-L1,
tissu cardiaque de souris, tissu splénique de souris,
tissu testiculaire de souris

IP : tissu testiculaire de souris,

IHC : tissu de cancer du côlon humain, tissu cardiaque
humain, tissu splénique humain

Informations générales

ANGPTL2 (angiopoietin-like 2), a member of the Angptl protein family, is predominantly secreted from adipose tissue and the heart. ANGPTL2 consists of an N-terminus with a conserved coiled-coil domain, two glycosylation sites and a C-terminus with a conserved fibrinogen-like domain. It is a key adipocyte-derived inflammatory mediator that links obesity to systemic INS resistance. ANGPTL2 may play an important role in the pathogenesis of diabetic glomerulopathy.

Publications notables

Autrice	Pubmed ID	Journal	Application
Tasuku Ohno	28934245	PLoS One	WB
Haofuzi Zhang	36358948	Biomolecules	IHC
Chenxi Jiang	34709660	J Periodontol	IHC, WB

Stockage

Stockage:

Stocker à -20°C. Stable pendant un an après l'expédition.

Tampon de stockage:

PBS avec azoture de sodium à 0,02 % et glycérol à 50 % pH 7,3

L'aliquotage n'est pas nécessaire pour le stockage à -20C

*** Les 20ul contiennent 0,1% de BSA.

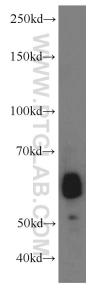
For technical support and original validation data for this product please contact:

T: 1 (888) 4PTGLAB (1-888-478-4522) (toll free
in USA), or 1(312) 455-8498 (outside USA)

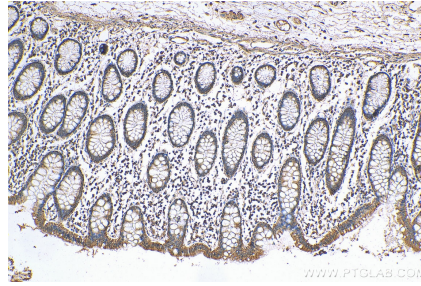
E: proteintech@ptglab.com
W: ptglab.com

This product is exclusively available under Proteintech Group brand and is not available to purchase from any other manufacturer.

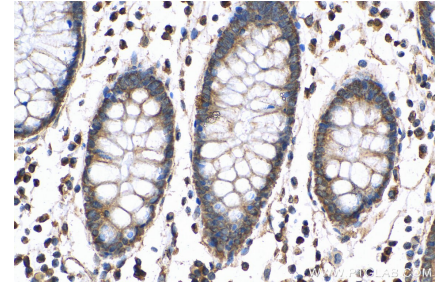
Données de validation sélectionnées



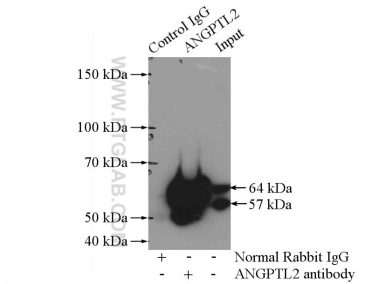
mouse small intestine tissue were subjected to SDS PAGE followed by western blot with 12316-1-AP (ANGPTL2 antibody) at dilution of 1:300 incubated at room temperature for 1.5 hours.



Immunohistochemical analysis of paraffin-embedded human colon cancer tissue slide using 12316-1-AP (ANGPTL2 antibody) at dilution of 1:200 (under 0x lens). Heat mediated antigen retrieval with Tris-EDTA buffer (pH 9.0).



Immunohistochemical analysis of paraffin-embedded human colon cancer tissue slide using 12316-1-AP (ANGPTL2 antibody) at dilution of 1:200 (under 40x lens). Heat mediated antigen retrieval with Tris-EDTA buffer (pH 9.0).



IP Result of anti-ANGPTL2 (IP:12316-1-AP, 4 μ g; Detection:12316-1-AP 1:500) with mouse testis tissue lysate 4800 μ g.