

À des fins de recherche uniquement

# Anticorps Polyclonal de lapin anti-RAB3D



Numéro de catalogue: 12320-1-AP

Phare

17 Publications

## Informations de base

Numéro de catalogue:  
12320-1-AP

Taille:  
150ul, Concentration: 600 µg/ml by Nanodrop and 487 µg/ml by Bradford method using BSA as the standard;

Hôte:  
Lapin

Isotype:  
IgG

Immunogen Catalog Number:  
AG2973

Numéro d'acquisition GenBank:  
BC016471

Identification du gène (NCBI):  
9545

Nom complet:  
RAB3D, member RAS oncogene family

MW calculé  
219 aa, 24 kDa

MW observés:  
28 kDa

Méthode de purification:  
Purification par affinité contre l'antigène

Dilutions recommandées:  
WB 1:500-1:2400  
IP 0.5-4.0 ug for IP and 1:500-1:1000 for WB  
IHC 1:400-1:1000

## Applications

Applications testées:  
IHC, IP, WB, ELISA

Demandes citées:  
IF, IHC, WB

Spécificité de l'espèce:  
Humain, rat, souris

Espèces citées:  
canin, Chèvre, Humain, porc, rat, souris

**Remarque-IHC: il est suggéré de démasquer l'antigène avec un tampon de TE buffer pH 9,0; (\*) A défaut, 'le démasquage de l'antigène peut être 'effectué avec un tampon citrate pH 6,0.**

Contrôles positifs:

WB : tissu pulmonaire de souris, cellules A549, cellules SW-1990, tissu de cervelet humain, tissu d'estomac de souris, tissu d'estomac humain, tissu splénique de souris

IP : cellules SW-1990,

IHC : tissu de cancer de la prostate humain, tissu de cancer du sein humain

## Informations générales

Rab3D is a member of the Rab3 subfamily, which comprises four isoforms (Rab3A, Rab3B, Rab3C, and Rab3D). Rab3 proteins typically associate with secretory vesicles, including synaptic vesicles, and have been implicated in the control of regulated exocytosis. Rab3D is widely expressed in adipocytes, exocrine glands and several haematopoietic cells, where it localizes to secretory granules and vesicles.

## Publications notables

Autrice	Pubmed ID	Journal	Application
Jingsong Yu	36153645	Cell Biol Int	WB,IHC
Srikanth R Janga	30126300	Biomarkers	IF
Mizuka Kamoi	22962587	PLoS One	IHC

## Stockage

Stockage:

Stocker à -20°C. Stable pendant un an après l'expédition.

Tampon de stockage:

PBS avec azoture de sodium à 0,02 % et glycérol à 50 % pH 7,3

L'aliquotage n'est pas nécessaire pour le stockage à -20C

\*\*\* Les 20ul contiennent 0,1% de BSA.

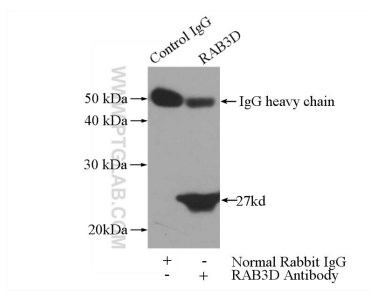
For technical support and original validation data for this product please contact:

T: 1 (888) 4PTGLAB (1-888-478-4522) (toll free in USA), or 1(312) 455-8498 (outside USA)

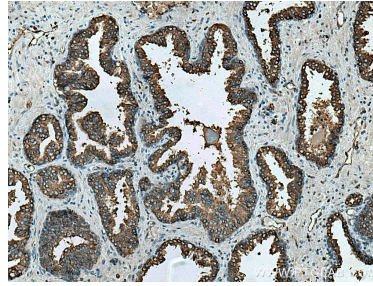
E: proteintech@ptglab.com  
W: ptglab.com

This product is exclusively available under Proteintech Group brand and is not available to purchase from any other manufacturer.

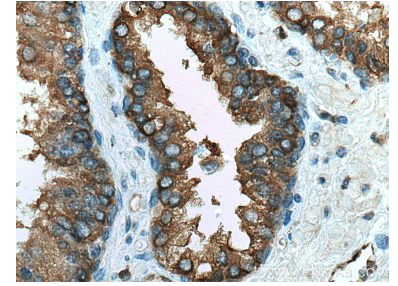
## Données de validation sélectionnées



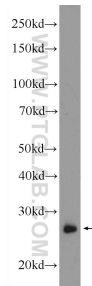
IP Result of anti-RAB3D (IP:12320-1-AP, 3ug; Detection:12320-1-AP 1:600) with SW 1990 cells lysate 2400ug.



Immunohistochemical analysis of paraffin-embedded human prostate cancer tissue slide using 12320-1-AP (RAB3D antibody) at dilution of 1:800 (under 10x lens). Heat mediated antigen retrieval with Tris-EDTA buffer (pH 9.0).



Immunohistochemical analysis of paraffin-embedded human prostate cancer tissue slide using 12320-1-AP (RAB3D antibody) at dilution of 1:800 (under 40x lens). Heat mediated antigen retrieval with Tris-EDTA buffer (pH 9.0).



mouse lung tissue were subjected to SDS PAGE followed by western blot with 12320-1-AP (RAB3D Antibody) at dilution of 1:1200 incubated at room temperature for 1.5 hours.