

À des fins de recherche uniquement

Anticorps Polyclonal de lapin anti-SCYL2



Numéro de catalogue: 12325-1-AP

2 Publications

Informations de base

| | | |
|--|---|---|
| Numéro de catalogue: 12325-1-AP | Numéro d'acquisition GenBank: BC012387 | Méthode de purification: Purification par affinité contre l'antigène |
| Taille: 150ul , Concentration: 350 µg/ml by Nanodrop; | Identification du gène (NCBI): 55681 | Dilutions recommandées: WB 1:1000-1:5000 IHC 1:50-1:500 |
| Hôte: Lapin | Nom complet: SCY1-like 2 (S. cerevisiae) | |
| Isotype: IgG | MW calculé: 929 aa, 104 kDa | |
| Immunogen Catalog Number: AG2988 | MW observés: 104 kDa | |

Applications

Applications testées:
IHC, WB, ELISA

Demandes citées:
IF, WB

Spécificité de l'espèce:
Humain, rat, souris

Espèces citées:
Humain, souris

Contrôles positifs:

WB : cellules HeLa, cellules HEK-293T, cellules HepG2, cellules Jurkat, cellules NIH/3T3, tissu utérin de souris

IHC : tissu cérébral de souris, tissu de cervelet de souris

Remarque-IHC: il est suggéré de démasquer l'antigène avec un tampon de TE buffer pH 9,0; (*) À défaut, le démasquage de l'antigène peut être effectué avec un tampon citrate pH 6,0.

Informations générales

Publications notables

| Autrice | Pubmed ID | Journal | Application |
|-------------------|-----------|----------------|-------------|
| Sebastien Gingras | 26203146 | J Neurosci | IF |
| Kuangen Zhang | 33852174 | J Cell Biochem | WB,IF |

Stockage

Stockage:

Stocker à -20°C. Stable pendant un an après l'expédition.

Tampon de stockage:

PBS avec azoture de sodium à 0,02 % et glycérol à 50 % pH 7,3

L'aliquotage n'est pas nécessaire pour le stockage à -20C

*** Les 20ul contiennent 0,1% de BSA.

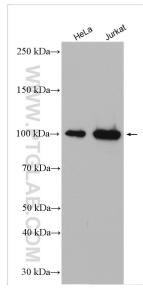
For technical support and original validation data for this product please contact:

T: 1 (888) 4PTGLAB (1-888-478-4522) (toll free in USA), or 1(312) 455-8498 (outside USA)

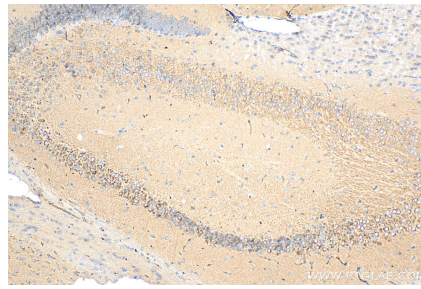
E: proteintech@ptglab.com
W: ptglab.com

This product is exclusively available under Proteintech Group brand and is not available to purchase from any other manufacturer.

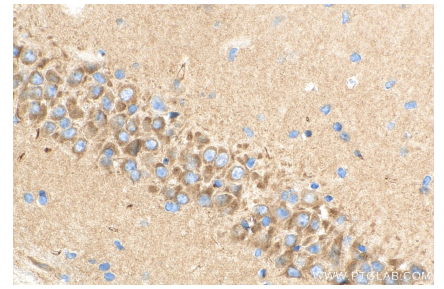
Données de validation sélectionnées



Various lysates were subjected to SDS PAGE followed by western blot with 12325-1-AP (SCYL2 antibody) at dilution of 1:2500 incubated at room temperature for 1.5 hours.



Immunohistochemical analysis of paraffin-embedded mouse brain tissue slide using 12325-1-AP (SCYL2 antibody) at dilution of 1:200 (under 10x lens). Heat mediated antigen retrieval with Tris-EDTA buffer (pH 9.0).



Immunohistochemical analysis of paraffin-embedded mouse brain tissue slide using 12325-1-AP (SCYL2 antibody) at dilution of 1:200 (under 40x lens). Heat mediated antigen retrieval with Tris-EDTA buffer (pH 9.0).