

À des fins de recherche uniquement

# Anticorps Polyclonal de lapin anti-TWSG1



Numéro de catalogue: 12327-1-AP

## Informations de base

<b>Numéro de catalogue:</b> 12327-1-AP	<b>Numéro d'acquisition GenBank:</b> BC020490	<b>Méthode de purification:</b> Purification par affinité contre l'antigène
<b>Taille:</b> 150ul, Concentration: 260 µg/ml by Nanodrop and 200 µg/ml by Bradford method using BSA as the standard;	<b>Identification du gène (NCBI):</b> 57045	<b>Dilutions recommandées:</b> WB 1:500-1:1000 IHC 1:20-1:200
<b>Hôte:</b> Lapin	<b>Nom complet:</b> twisted gastrulation homolog 1 (Drosophila)	
<b>Isotype:</b> IgG	<b>MW calculé:</b> 223 aa, 25 kDa	
<b>Immunogen Catalog Number:</b> AG2983	<b>MW observés:</b> 33 kDa	

## Applications

### Applications testées:

IHC, WB, ELISA

### Spécificité de l'espèce:

Humain, rat, souris

**Remarque-IHC: il est suggéré de démasquer l'antigène avec un tampon de TE buffer pH 9.0; (\*) À défaut, le démasquage de l'antigène peut être effectué avec un tampon citrate pH 6.0.**

### Contrôles positifs:

WB : tissu cérébral de souris, tissu de cervelet de souris

IHC : tissu cérébral de souris, tissu rénal humain

## Informations générales

Bone morphogenetic proteins (BMPs) are potent morphogens that are involved in cell fate determination, proliferation, apoptosis and adult tissue homeostasis. Twisted gastrulation (TWSG1) is a secreted BMP binding protein that modulates BMP ligand availability in the extracellular space. Several in vitro studies point toward an important role of TWSG1 in the regulation of the immune system (PMID: 21572028).

## Stockage

### Stockage:

Stocker à -20°C. Stable pendant un an après l'expédition.

### Tampon de stockage:

PBS avec azote de sodium à 0,02 % et glycérol à 50 % pH 7,3

L'aliquotage n'est pas nécessaire pour le stockage à -20C

\*\*\* Les 20ul contiennent 0,1% de BSA.

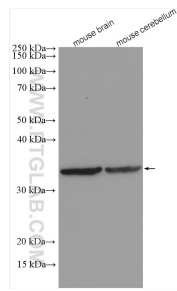
For technical support and original validation data for this product please contact:

T: 1 (888) 4PTGLAB (1-888-478-4522) (toll free in USA), or 1(312) 455-8498 (outside USA)

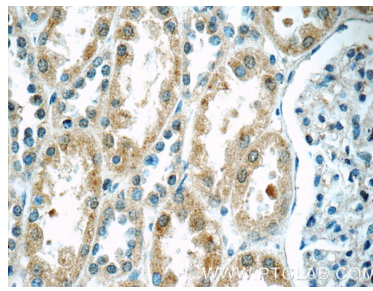
E: proteintech@ptglab.com  
W: ptglab.com

This product is exclusively available under Proteintech Group brand and is not available to purchase from any other manufacturer.

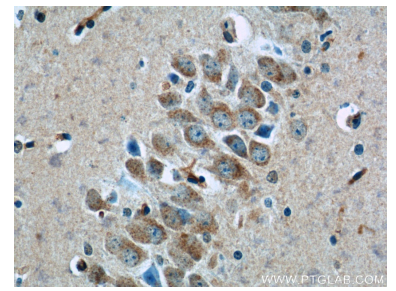
## Données de validation sélectionnées



Various lysates were subjected to SDS PAGE followed by western blot with 12327-1-AP (TWSG1 antibody) at dilution of 1:500 incubated at room temperature for 1.5 hours.



Immunohistochemical analysis of paraffin-embedded human kidney tissue slide using 12327-1-AP (TWSG1 Antibody) at dilution of 1:50 (under 40x lens).



Immunohistochemical analysis of paraffin-embedded mouse brain tissue slide using 12327-1-AP (TWSG1 Antibody) at dilution of 1:50 (under 40x lens).