

À des fins de recherche uniquement

Anticorps Polyclonal de lapin anti-ARSG



Numéro de catalogue: 12328-1-AP

Informations de base

Numéro de catalogue:
12328-1-AP

Taille:
150ul , Concentration: 500 µg/ml by
Nanodrop;

Hôte:
Lapin

Isotype:
IgG

Immunogen Catalog Number:
AG2991

Numéro d'acquisition GenBank:
BC012375

Identification du gène (NCBI):
22901

Nom complet:
arylsulfatase G

MW calculé
527 aa, 57 kDa

MW observés:
62 kDa

Méthode de purification:

Purification par affinité contre
l'antigène

Dilutions recommandées:
WB 1:500-1:3000

Applications

Applications testées:
WB, ELISA

Spécificité de l'espèce:
Humain, rat, souris

Contrôles positifs:

WB : tissu cérébral de souris, cellules HEK-293, tissu de
cerveau de souris

Informations générales

Stockage

Stockage:

Stocker à -20°C. Stable pendant un an après l'expédition.

Tampon de stockage:

PBS avec azoture de sodium à 0,02 % et glycérol à 50 % pH 7,3

L'aliquotage n'est pas nécessaire pour le stockage à -20C

***** Les 20ul contiennent 0,1% de BSA.**

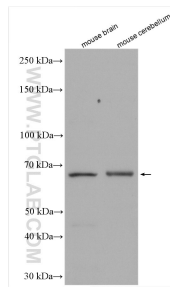
For technical support and original validation data for this product please contact:

T: 1 (888) 4PTGLAB (1-888-478-4522) (toll free
in USA), or 1(312) 455-8498 (outside USA)

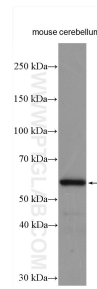
E: proteintech@ptglab.com
W: ptglab.com

This product is exclusively available under Proteintech Group brand and is not available to purchase from any other manufacturer.

Données de validation sélectionnées



Various lysates were subjected to SDS PAGE followed by western blot with 12328-1-AP (ARSG antibody) at dilution of 1:1500 incubated at room temperature for 1.5 hours.



mouse cerebellum tissue were subjected to SDS PAGE followed by western blot with 12328-1-AP (ARSG antibody) at dilution of 1:1500 incubated at room temperature for 1.5 hours.