

À des fins de recherche uniquement

Anticorps Polyclonal de lapin anti-CXCL1



Numéro de catalogue: 12335-1-AP

Phare

40 Publications

Informations de base

Numéro de catalogue:
12335-1-AP

Taille:
150ul, Concentration: 300 µg/ml by
Nanodrop;

Hôte:
Lapin

Isotype:
IgG

Immunogen Catalog Number:
AG2917

Numéro d'acquisition GenBank:
BC011976

Identification du gène (NCBI):
2919

Nom complet:
chemokine (C-X-C motif) ligand 1
(melanoma growth stimulating
activity, alpha)

MW calculé
8 kDa to 14 kDa

Méthode de purification:
Purification par affinité contre
l'antigène

Dilutions recommandées:
WB 1:500-1:2000
IHC 1:50-1:500

Applications

Applications testées:
IHC, WB, ELISA

Demandes citées:
ELISA, IF, IHC

Spécificité de l'espèce:
Humain

Espèces citées:
Humain, souris

Contrôles positifs:

WB : cellules HUVEC traitées au LPS et à l'inhibiteur de transport de protéines,

IHC : tissu de gliome humain,

Remarque-IHC: il est suggéré de démasquer l'antigène avec un tampon de TE buffer pH 9,0; (*) À défaut, le démasquage de l'antigène peut être effectué avec un tampon citrate pH 6,0.

Informations générales

CXCL1 is a member of CXC family and also known as keratinocyte-derived chemokines (KC) or growth-related oncogene (GRO). CXCL1 is expressed by macrophages, neutrophils and epithelial cells. CXCL1 binding specifically to the CXC chemokine receptor CXCR2, is involved in fibrogenesis and angiogenesis. This protein also plays a role in inflammation and as a chemoattractant for neutrophils. CXCL1 is upregulated in some types of human cancer, including colorectal, bladder, breast, prostate and skin cancers.

Publications notables

Autrice	Pubmed ID	Journal	Application
Cristabelle De Souza	33126568	Int J Mol Sci	WB,IHC,IF
Jiali Dong	34706245	Cell Rep	IHC
Jian Chen	34722509	Front Cell Dev Biol	IF

Stockage

Stockage:

Stocker à -20°C. Stable pendant un an après l'expédition.

Tampon de stockage:

PBS avec azoture de sodium à 0,02 % et glycérol à 50 % pH 7,3

L'aliquotage n'est pas nécessaire pour le stockage à -20C

***** Les 20ul contiennent 0,1% de BSA.**

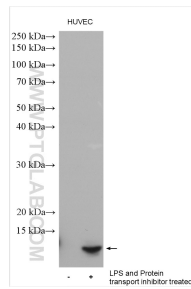
For technical support and original validation data for this product please contact:

T: 1 (888) 4PTGLAB (1-888-478-4522) (toll free in USA), or 1(312) 455-8498 (outside USA)

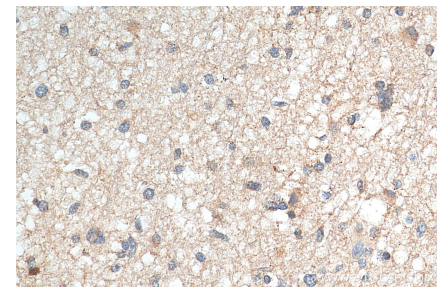
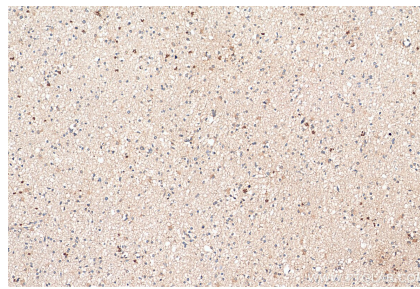
E: proteintech@ptglab.com
W: ptglab.com

This product is exclusively available under Proteintech Group brand and is not available to purchase from any other manufacturer.

Données de validation sélectionnées



LPS and Brefeldin A treated HUVEC cells were subjected to SDS PAGE followed by western blot with 12335-1-AP (CXCL1 antibody) at dilution of 1:1000 and incubated at room temperature for 1.5 hours.



Immunohistochemical analysis of paraffin-embedded human gliomas tissue slide using 12335-1-AP (CXCL1 antibody) at dilution of 1:200 (under 10x lens). Heat mediated antigen retrieval with Tris-EDTA buffer (pH 9.0).

Immunohistochemical analysis of paraffin-embedded human gliomas tissue slide using 12335-1-AP (CXCL1 antibody) at dilution of 1:200 (under 40x lens). Heat mediated antigen retrieval with Tris-EDTA buffer (pH 9.0).