

À des fins de recherche uniquement

Anticorps Polyclonal de lapin anti-SDPR



Numéro de catalogue: 12339-1-AP

Phare

12 Publications

Informations de base

Numéro de catalogue:
12339-1-AP

Taille:
150ul, Concentration: 600 µg/ml by Nanodrop and 333 µg/ml by Bradford method using BSA as the standard;

Hôte:
Lapin

Isotype:
IgG

Immunogen Catalog Number:
AG2990

Numéro d'acquisition GenBank:
BC016475

Identification du gène (NCBI):
8436

Nom complet:
serum deprivation response (phosphatidylserine binding protein)

MW calculé
425 aa, 47 kDa

MW observés:
68-70 kDa

Méthode de purification:
Purification par affinité contre l'antigène

Dilutions recommandées:
WB 1:500-1:1000
IP 0.5-4.0 ug for IP and 1:500-1:2000 for WB
IHC 1:50-1:500
IF 1:50-1:500

Applications

Applications testées:
IF, IHC, IP, WB, ELISA

Demandes citées:
IF, IHC, IP, WB

Spécificité de l'espèce:
Humain, rat, souris

Espèces citées:
Humain, rat, souris

Remarque-IHC: il est suggéré de démasquer l'antigène avec un tampon de TE buffer pH 9.0; (*) A défaut, le démasquage de l'antigène peut être effectué avec un tampon citrate pH 6.0.

Contrôles positifs:

WB: cellules A549, cellules COLO 320, tissu cardiaque de souris, tissu cérébral de rat, tissu cérébral de souris, tissu hépatique de souris, tissu placentaire de souris

IP: tissu cardiaque de souris,

IHC: tissu de carcinome à cellules rénales humain, tissu cardiaque humain, tissu d'amygdalite humain, tissu d'hyperplasie mammaire humain, tissu rénal humain

IF: cellules A549,

Informations générales

Serum deprivation-response protein (SDRP), a substrate of protein kinase C, is a member of a group of proteins that bind to phosphatidylserine in a calcium-dependent manner. SDRP may participate in the generation or stabilization of membrane curvature. SDRP is highly expressed in heart and lung, and low in brain, kidney, liver, pancreas, placenta and skeletal muscle. This is a rabbit polyclonal anti-SDRP antibody raised against C-terminus of human SDRP. SDRP of molecular masses 115 kDa and 100 kDa were found in neutrophils, monocytes, lymphocytes, platelets and erythrocytes. In platelets, however, the principal SDRP is a cytosolic protein of molecular mass 68 kDa. (PMID: 2390065)

Publications notables

Autrice	Pubmed ID	Journal	Application
Gandhi T K Boopathy	28912276	J Biol Chem	WB, IF, IHC
Zhiwei Liao	34476937	ACS Nano	WB
Xiaotong Cen	36443833	Cell Commun Signal	WB

Stockage

Stockage:

Stocker à -20°C. Stable pendant un an après l'expédition.

Tampon de stockage:

PBS avec azotate de sodium à 0,02 % et glycérol à 50 % pH 7,3

L'aliquotage n'est pas nécessaire pour le stockage à -20C

*** Les 20ul contiennent 0,1% de BSA.

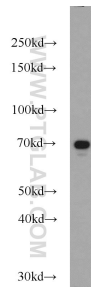
For technical support and original validation data for this product please contact:

T: 1 (888) 4PTGLAB (1-888-478-4522) (toll free in USA), or 1(312) 455-8498 (outside USA)

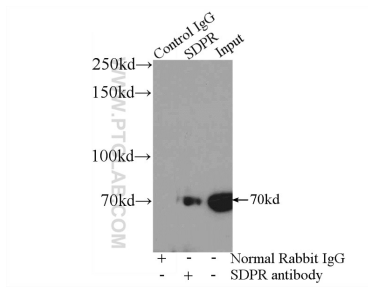
E: proteintech@ptglab.com
W: ptglab.com

This product is exclusively available under Proteintech Group brand and is not available to purchase from any other manufacturer.

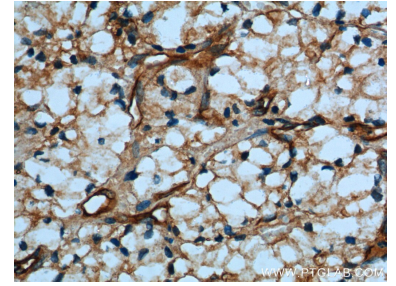
Données de validation sélectionnées



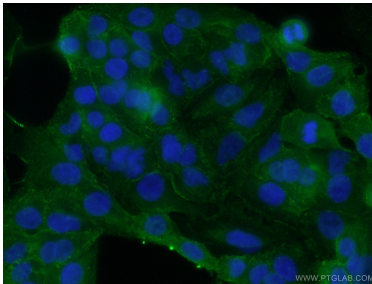
A549 cells were subjected to SDS PAGE followed by western blot with 12339-1-AP (SDPR antibody) at dilution of 1:1000 incubated at room temperature for 1.5 hours.



IP Result of anti-SDPR (IP:12339-1-AP, 4ug; Detection:12339-1-AP 1:1000) with mouse heart tissue lysate 8000ug.



Immunohistochemical analysis of paraffin-embedded human renal cell carcinoma tissue slide using 12339-1-AP (SDPR Antibody) at dilution of 1:200 (under 40x lens).



Immunofluorescent analysis of (10% Formaldehyde) fixed A549 cells using 12339-1-AP (SDPR antibody) at dilution of 1:50 and Alexa Fluor 488-conjugated AffiniPure Goat Anti-Rabbit IgG(H+L).