

À des fins de recherche uniquement

# Anticorps Polyclonal de lapin anti-RALB



Numéro de catalogue: 12340-1-AP

3 Publications

## Informations de base

<b>Numéro de catalogue:</b> 12340-1-AP	<b>Numéro d'acquisition GenBank:</b> BC018163	<b>Méthode de purification:</b> Purification par affinité contre l'antigène
<b>Taille:</b> 150ul , Concentration: 450 µg/ml by Nanodrop and 213 µg/ml by Bradford method using BSA as the standard;	<b>Identification du gène (NCBI):</b> 5899	<b>Dilutions recommandées:</b> WB 1:500-1:1000 IHC 1:50-1:500
<b>Hôte:</b> Lapin	<b>Nom complet:</b> v-ral simian leukemia viral oncogene homolog B (ras related; GTP binding protein)	
<b>Isotype:</b> IgG	<b>MW calculé</b> 206 aa, 23 kDa	
<b>Immunogen Catalog Number:</b> AG2992	<b>MW observés:</b> 23 kDa	

## Applications

### Applications testées:

IHC, WB, ELISA

### Demandes citées:

IHC, WB

### Spécificité de l'espèce:

Humain, souris

### Espèces citées:

Drosophile, Humain

**Remarque-IHC: il est suggéré de démasquer l'antigène avec un tampon de TE buffer pH 9,0; (\*) A défaut, 'le démasquage de l'antigène peut être 'effectué avec un tampon citrate pH 6,0.**

### Contrôles positifs:

**WB :** cellules Y79, tissu cérébral de souris, tissu cérébral humain, tissu pulmonaire de souris, tissu pulmonaire humain

**IHC :** tissu de tumeur ovarienne humain, tissu de côlon humain

## Informations générales

### Publications notables

Autrice	Pubmed ID	Journal	Application
Yuting Wang	34869198	Front Chem	WB
Yan Wang	33290747	Arch Biochem Biophys	WB, IHC
Cho Bomsou B	21350007	Development	IHC

## Stockage

### Stockage:

Stocker à -20°C. Stable pendant un an après l'expédition.

### Tampon de stockage:

PBS avec azoture de sodium à 0,02 % et glycérol à 50 % pH 7,3

L'aliquotage n'est pas nécessaire pour le stockage à -20C

\*\*\* Les 20ul contiennent 0,1% de BSA.

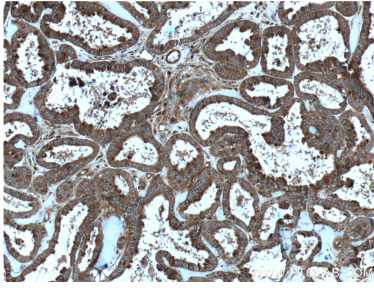
For technical support and original validation data for this product please contact:

T: 1 (888) 4PTGLAB (1-888-478-4522) (toll free in USA), or 1(312) 455-8498 (outside USA)

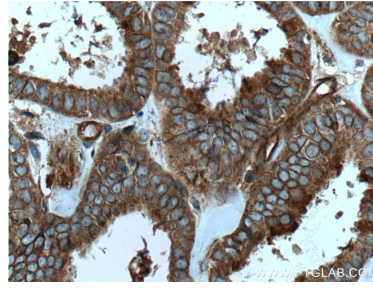
E: [proteintech@ptglab.com](mailto:proteintech@ptglab.com)  
W: [ptglab.com](http://ptglab.com)

This product is exclusively available under Proteintech Group brand and is not available to purchase from any other manufacturer.

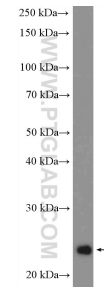
## Données de validation sélectionnées



Immunohistochemical analysis of paraffin-embedded human ovary tumor tissue slide using 12340-1-AP (RALB antibody) at dilution of 1:200 (under 10x lens. Heat mediated antigen retrieval with Tris-EDTA buffer (pH 9.0).



Immunohistochemical analysis of paraffin-embedded human ovary tumor tissue slide using 12340-1-AP (RALB antibody) at dilution of 1:200 (under 40x lens. Heat mediated antigen retrieval with Tris-EDTA buffer (pH 9.0).



Y79 cells were subjected to SDS PAGE followed by western blot with 12340-1-AP (RALB Antibody) at dilution of 1:600 incubated at room temperature for 1.5 hours.