

À des fins de recherche uniquement

# Anticorps Polyclonal de lapin anti-PSMD10



Numéro de catalogue: 12342-2-AP

4 Publications

## Informations de base

Numéro de catalogue:  
12342-2-AP

Taille:

150ul, Concentration: 1100 µg/ml by Nanodrop and 400 µg/ml by Bradford method using BSA as the standard;

Hôte:

Lapin

Isotype:

IgG

Immunogen Catalog Number:  
AG2994

Numéro d'acquisition GenBank:  
BC011960

Identification du gène (NCBI):

5716

Nom complet:

proteasome (prosome, macropain)  
26S subunit, non-ATPase, 10

MW calculé

226 aa, 24 kDa

MW observés:

24-28 kDa

Méthode de purification:

Purification par affinité contre l'antigène

Dilutions recommandées:

WB 1:500-1:2000

## Applications

Applications testées:

WB, ELISA

Demandes citées:

WB

Spécificité de l'espèce:

Humain

Espèces citées:

Humain, souris

Contrôles positifs:

WB : cellules A549, cellules HEK-293, cellules HeLa, cellules K-562, cellules PC-3

## Informations générales

### Publications notables

Autrice	Pubmed ID	Journal	Application
Zhaoqiang Yin	36121635	Appl Biochem Biotechnol	WB
Yi-Chao Lee	30404641	J Biomed Sci	WB
Chaojun Yan	37589705	Elife	WB

## Stockage

Stockage:

Stocker à -20°C. Stable pendant un an après l'expédition.

Tampon de stockage:

PBS avec azoture de sodium à 0,02 % et glycérol à 50 % pH 7,3

L'aliquotage n'est pas nécessaire pour le stockage à -20C

\*\*\* Les 20ul contiennent 0,1% de BSA.

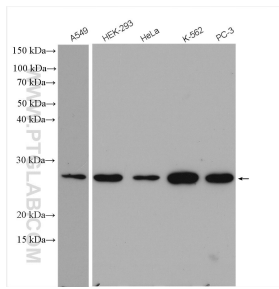
For technical support and original validation data for this product please contact:

T: 1 (888) 4PTGLAB (1-888-478-4522) (toll free in USA), or 1(312) 455-8498 (outside USA)

E: proteintech@ptglab.com  
W: ptglab.com

This product is exclusively available under Proteintech Group brand and is not available to purchase from any other manufacturer.

## Données de validation sélectionnées



Various lysates were subjected to SDS PAGE followed by western blot with 12342-2-AP (PSMD10 antibody) at dilution of 1:1000 incubated at room temperature for 1.5 hours.