

À des fins de recherche uniquement

Anticorps Polyclonal de lapin anti-GILZ



Numéro de catalogue: 12352-1-AP

3 Publications

Informations de base

Numéro de catalogue:
12352-1-AP

Taille:
150ul , Concentration: 550 µg/ml by Nanodrop and 227 µg/ml by Bradford method using BSA as the standard;

Hôte:
Lapin

Isotype:
IgG

Immunogen Catalog Number:
AG3015

Numéro d'acquisition GenBank:
BC018148

Identification du gène (NCBI):
1831

Nom complet:
TSC22 domain family, member 3

MW calculé
134 aa, 15 kDa

MW observés:
17 kDa

Méthode de purification:
Purification par affinité contre l'antigène

Dilutions recommandées:
WB 1:500-1:2000

Applications

Applications testées:
WB, ELISA

Demandes citées:
WB

Spécificité de l'espèce:
Humain, rat, souris

Espèces citées:
Humain, rat

Contrôles positifs:

WB : tissu cérébral de souris,

Informations générales

Publications notables

Autrice	Pubmed ID	Journal	Application
Ruiping Gu	28129426	Invest Ophthalmol Vis Sci	WB
Ruiping Gu	28238753	Exp Eye Res	WB
Ruiping Gu	28728173	Invest Ophthalmol Vis Sci	WB

Stockage

Stockage:

Stocker à -20°C. Stable pendant un an après l'expédition.

Tampon de stockage:

PBS avec azoture de sodium à 0,02 % et glycérol à 50 % pH 7,3

L'aliquotage n'est pas nécessaire pour le stockage à -20C

*** Les 20ul contiennent 0,1% de BSA.

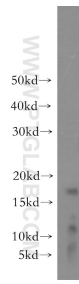
For technical support and original validation data for this product please contact:

T: 1 (888) 4PTGLAB (1-888-478-4522) (toll free in USA), or 1(312) 455-8498 (outside USA)

E: proteintech@ptglab.com
W: ptglab.com

This product is exclusively available under Proteintech Group brand and is not available to purchase from any other manufacturer.

Données de validation sélectionnées



mouse brain tissue were subjected to SDS PAGE followed by western blot with 12352-1-AP (GILZ antibody) at dilution of 1:500 incubated at room temperature for 1.5 hours.