

À des fins de recherche uniquement

Anticorps Polyclonal de lapin anti-MRRF



Numéro de catalogue: 12357-2-AP

4 Publications

Informations de base

| | | |
|---|--|--|
| Numéro de catalogue: 12357-2-AP | Numéro d'acquisition GenBank: BC013049 | Méthode de purification: Purification par affinité contre l'antigène |
| Taille: 150ul, Concentration: 700 µg/ml by Nanodrop and 300 µg/ml by Bradford method using BSA as the standard; | Identification du gène (NCBI): 92399 | Dilutions recommandées: WB 1:2000-1:10000 IHC 1:20-1:200 IF 1:20-1:200 |
| Hôte: Lapin | Nom complet: mitochondrial ribosome recycling factor | |
| Isotype: IgG | MW calculé: 262 aa, 29 kDa | |
| Immunogen Catalog Number: AG3021 | MW observés: 25 kDa | |

Applications

Applications testées:

IF, IHC, WB, ELISA

Demandes citées:

WB

Spécificité de l'espèce:

Humain

Espèces citées:

rat, souris

Remarque-IHC: il est suggéré de démasquer l'antigène avec un tampon de TE buffer pH 9,0; (*) A défaut, le démasquage de l'antigène peut être effectué avec un tampon citrate pH 6,0.

Contrôles positifs:

WB : cellules HEK-293, cellules A431, cellules HeLa, cellules HepG2

IHC : tissu de cancer du pancréas humain,

IF : cellules MCF-7,

Informations générales

Publications notables

| Autrice | Pubmed ID | Journal | Application |
|-----------------|-----------|----------------------------|-------------|
| Ying Shu | 36314841 | EMBO J | |
| Takumi Yokokawa | 32446358 | Biochem Biophys Res Commun | WB |
| Dongjie Li | 36690096 | Sci Total Environ | WB |

Stockage

Stockage:

Stocker à -20°C. Stable pendant un an après l'expédition.

Tampon de stockage:

PBS avec azoture de sodium à 0,02 % et glycérol à 50 % pH 7,3

L'aliquotage n'est pas nécessaire pour le stockage à -20C

*** Les 20ul contiennent 0,1% de BSA.

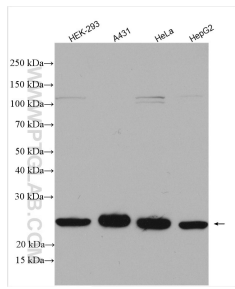
For technical support and original validation data for this product please contact:

T: 1 (888) 4PTGLAB (1-888-478-4522) (toll free in USA), or 1(312) 455-8498 (outside USA)

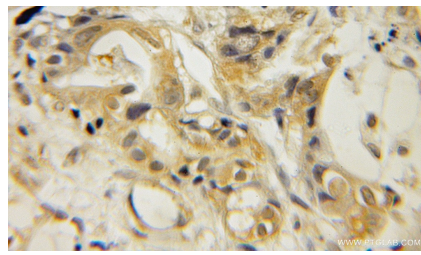
E: proteintech@ptglab.com
W: ptglab.com

This product is exclusively available under Proteintech Group brand and is not available to purchase from any other manufacturer.

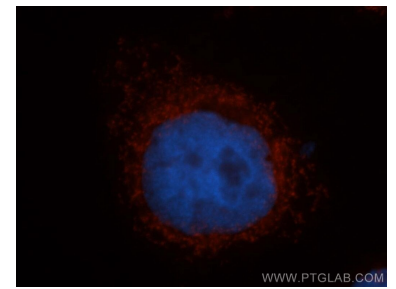
Données de validation sélectionnées



Various lysates were subjected to SDS PAGE followed by western blot with 12357-2-AP (MRRF antibody) at dilution of 1:5000 incubated at room temperature for 1.5 hours.



Immunohistochemical analysis of paraffin-embedded human pancreas cancer using 12357-2-AP (MRRF antibody) at dilution of 1:50 (under 10x lens).



Immunofluorescent analysis of MCF-7 cells, using MRRF antibody 12357-2-AP at 1:50 dilution and Rhodamine-labeled goat anti-rabbit IgG (red). Blue pseudocolor = DAPI (fluorescent DNA dye).