

À des fins de recherche uniquement

Anticorps Polyclonal de lapin anti-Hémoglobine Epsilon



Numéro de catalogue: 12361-1-AP

6 Publications

Informations de base

Numéro de catalogue:
12361-1-AP

Taille:
150ul, Concentration: 393 µg/ml by Bradford method using BSA as the standard;

Hôte:
Lapin

Isotype:
IgG

Immunogen Catalog Number:
AG3026

Numéro d'acquisition GenBank:
BC015537

Identification du gène (NCBI):
3046

Nom complet:
hemoglobin, epsilon 1

MW calculé
147 aa, 16 kDa

MW observés:
12-16 kDa

Méthode de purification:
Purification par affinité contre l'antigène

Dilutions recommandées:
WB 1:500-1:2000
IHC 1:20-1:200

Applications

Applications testées:
FC, IHC, WB, ELISA

Demandes citées:
IHC, WB

Spécificité de l'espèce:
Humain, rat, souris

Espèces citées:
Humain, rat, souris

Remarque-IHC: il est suggéré de démasquer l'antigène avec un tampon de TE buffer pH 9,0; (*) A défaut, 'le démasquage de l'antigène peut être effectué avec un tampon citrate pH 6,0.

Contrôles positifs:

WB : tissu placentaire humain, cellules K-562, tissu placentaire de souris

IHC : tissu placentaire humain,

Informations générales

The hemoglobin molecule is a tetramer consisting of two alpha- and two beta-globin-like chains. HBE1 (hemoglobin epsilon chain) is a beta-type chain of hemoglobin predominantly expressed during the embryonic stage (21321359). The HBE1 has been regarded as the best marker for fetal nucleated red blood cells (NRBCs). This antibody can be used to label and isolate fetal cells from maternal blood and may be useful in prenatal diagnosis (15906407).

Publications notables

Autrice	Pubmed ID	Journal	Application
Wei Lilong L	23134622	Proteome Sci	WB
L Vian	24141720	Cell Death Differ	WB
Tetsuo Hirano	33340546	Biochim Biophys Acta Mol Cell Res	WB

Stockage

Stockage:

Stocker à -20°C. Stable pendant un an après l'expédition.

Tampon de stockage:

PBS avec azoture de sodium à 0,02 % et glycérol à 50 % pH 7,3

L'aliquotage n'est pas nécessaire pour le stockage à -20C

*** Les 20ul contiennent 0,1% de BSA.

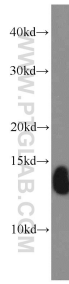
For technical support and original validation data for this product please contact:

T: 1 (888) 4PTGLAB (1-888-478-4522) (toll free in USA), or 1(312) 455-8498 (outside USA)

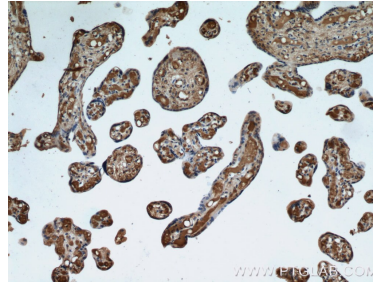
E: proteintech@ptglab.com
W: ptglab.com

This product is exclusively available under Proteintech Group brand and is not available to purchase from any other manufacturer.

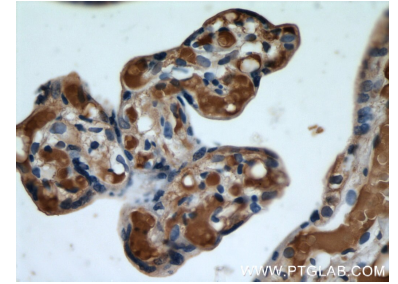
Données de validation sélectionnées



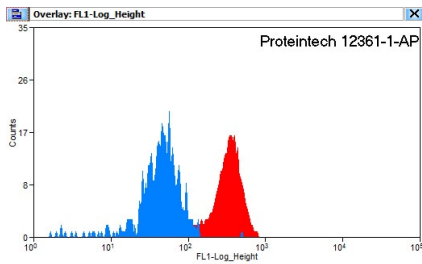
human placenta tissue were subjected to SDS PAGE followed by western blot with 12361-1-AP (Hemoglobin epsilon antibody) at dilution of 1:1000 incubated at room temperature for 1.5 hours.



Immunohistochemical analysis of paraffin-embedded human placenta using 12361-1-AP (Hemoglobin epsilon antibody) at dilution of 1:50 (under 10x lens).



Immunohistochemical analysis of paraffin-embedded human placenta using 12361-1-AP (Hemoglobin epsilon antibody) at dilution of 1:50 (under 40x lens).



1×10^6 K-562 cells were stained with 0.2ug Hemoglobin epsilon antibody (12361-1-AP, red) and control antibody (blue). Fixed with 90% MeOH blocked with 3% BSA (30 min). Alexa Fluor 488-conjugated AffiniPure Goat Anti-Rabbit IgG(H+L) with dilution 1:1500.