

À des fins de recherche uniquement

Anticorps Polyclonal de lapin anti-CCNDBP1



Numéro de catalogue: 12363-1-AP

11 Publications

Informations de base

Numéro de catalogue:
12363-1-AP

Taille:
150ul, Concentration: 500 µg/ml by Nanodrop and 280 µg/ml by Bradford method using BSA as the standard;

Hôte:
Lapin

Isotype:
IgG

Immunogen Catalog Number:
AG3032

Numéro d'acquisition GenBank:
BC009689

Identification du gène (NCBI):
23582

Nom complet:
cyclin D-type binding-protein 1

MW calculé
360 aa, 40 kDa

Méthode de purification:
Purification par affinité contre l'antigène

Dilutions recommandées:
WB 1:500-1:1000
IHC 1:20-1:200

Applications

Applications testées:
IHC, WB, ELISA

Demandes citées:
CoIP, IHC, WB

Spécificité de l'espèce:
Humain, rat, souris

Espèces citées:
Humain, rat

Remarque-IHC: il est suggéré de démasquer l'antigène avec un tampon de TE buffer pH 9,0; (*) A défaut, le démasquage de l'antigène peut être effectué avec un tampon citrate pH 6,0.

Contrôles positifs:

WB : cellules HeLa,

IHC : tissu de cancer du poumon humain,

Informations générales

CCNDBP1, also named as DIP1, GCIP and HHM, is a helix-loop-helix protein which suppresses tumorigenesis. CCNDBP1 specifically interacts with one of the class III HDAC proteins, SirT6, which is important for maintaining genome stability. CCNDBP1 may negatively regulate cell cycle progression.

Publications notables

Autrice	Pubmed ID	Journal	Application
Lingge Yang	34631521	Front Oncol	WB,IHC
Yanmin Wang	30275708	Onco Targets Ther	WB
Yao Liu	29799152	J Cell Mol Med	WB,CoIP

Stockage

Stockage:

Stocker à -20°C. Stable pendant un an après l'expédition.

Tampon de stockage:

PBS avec azoture de sodium à 0,02 % et glycérol à 50 % pH 7,3

L'aliquotage n'est pas nécessaire pour le stockage à -20C

*** Les 20ul contiennent 0,1% de BSA.

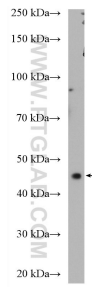
For technical support and original validation data for this product please contact:

T: 1 (888) 4PTGLAB (1-888-478-4522) (toll free in USA), or 1(312) 455-8498 (outside USA)

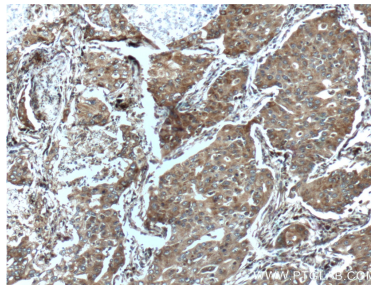
E: proteintech@ptglab.com
W: ptglab.com

This product is exclusively available under Proteintech Group brand and is not available to purchase from any other manufacturer.

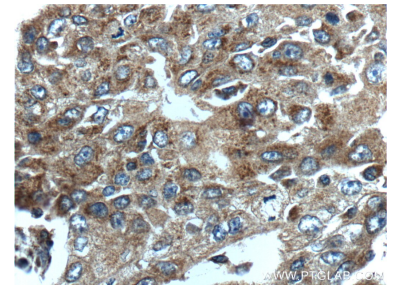
Données de validation sélectionnées



HeLa cells were subjected to SDS PAGE followed by western blot with 12363-1-AP (CCNDBP1 antibody) at dilution of 1:600 incubated at room temperature for 1.5 hours.



Immunohistochemical analysis of paraffin-embedded human lung cancer tissue slide using 12363-1-AP (CCNDBP1 Antibody) at dilution of 1:200 (under 10x lens).



Immunohistochemical analysis of paraffin-embedded human lung cancer tissue slide using 12363-1-AP (CCNDBP1 Antibody) at dilution of 1:200 (under 40x lens).