

À des fins de recherche uniquement

# Anticorps Polyclonal de lapin anti-KPNA6



Numéro de catalogue: 12366-2-AP

3 Publications

## Informations de base

Numéro de catalogue: 12366-2-AP	Numéro d'acquisition GenBank: BC020520	Méthode de purification: Purification par affinité contre l'antigène
Taille: 150ul, Concentration: 260 µg/ml by Nanodrop and 193 µg/ml by Bradford method using BSA as the standard;	Identification du gène (NCBI): 23633	Dilutions recommandées: WB 1:500-1:2000 IHC 1:50-1:500
Hôte: Lapin	Nom complet: karyopherin alpha 6 (importin alpha 7)	
Isotype: IgG	MW calculé 536 aa, 60 kDa	
Immunogen Catalog Number: AG3040	MW observés: 55-60 kDa	

## Applications

### Applications testées:

IHC, WB, ELISA

### Demandes citées:

WB

### Spécificité de l'espèce:

Humain

### Espèces citées:

Humain

**Remarque-IHC: il est suggéré de démasquer l'antigène avec un tampon de TE buffer pH 9,0; (\*) A défaut, le démasquage de l'antigène peut être effectué avec un tampon citrate pH 6,0.**

### Contrôles positifs:

WB : cellules BxPC-3, cellules HeLa

IHC : tissu de cancer du sein humain, tissu de cancer de la prostate humaine

## Informations générales

### Publications notables

Autrice	Pubmed ID	Journal	Application
Sergi Marco	34819513	Nat Commun	WB
Anna Nakanishi	36366568	Viruses	WB
Yisha Zhuo	33141406	Virol Sin	WB

## Stockage

### Stockage:

Stocker à -20°C. Stable pendant un an après l'expédition.

### Tampon de stockage:

PBS avec azoture de sodium à 0,02 % et glycérol à 50 % pH 7,3

L'aliquotage n'est pas nécessaire pour le stockage à -20C

\*\*\* Les 20ul contiennent 0,1% de BSA.

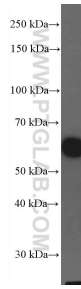
For technical support and original validation data for this product please contact:

T: 1 (888) 4PTGLAB (1-888-478-4522) (toll free in USA), or 1(312) 455-8498 (outside USA)

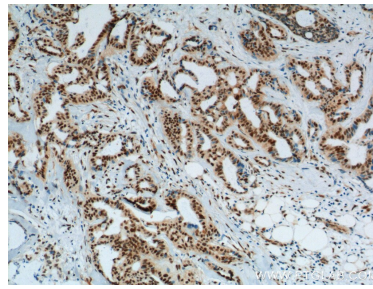
E: proteintech@ptglab.com  
W: ptglab.com

This product is exclusively available under Proteintech Group brand and is not available to purchase from any other manufacturer.

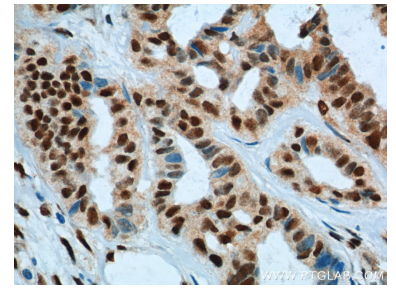
## Données de validation sélectionnées



BxPC-3 cells were subjected to SDS PAGE followed by western blot with 12366-2-AP (KPNA6 Antibody) at dilution of 1:1000 incubated at room temperature for 1.5 hours.



Immunohistochemical analysis of paraffin-embedded human breast cancer tissue slide using 12366-2-AP (KPNA6 Antibody) at dilution of 1:200 (under 10x lens). Heat mediated antigen retrieval with Tris-EDTA buffer (pH 9.0).



Immunohistochemical analysis of paraffin-embedded human breast cancer tissue slide using 12366-2-AP (KPNA6 Antibody) at dilution of 1:200 (under 40x lens). Heat mediated antigen retrieval with Tris-EDTA buffer (pH 9.0).