

À des fins de recherche uniquement

Anticorps Polyclonal de lapin anti-EBI3



Numéro de catalogue: 12371-1-AP

Phare

3 Publications

Informations de base

Numéro de catalogue:
12371-1-AP

Taille:
150ul, Concentration: 300 µg/ml by
Nanodrop and 233 µg/ml by Bradford
method using BSA as the standard;

Hôte:
Lapin

Isotype:
IgG

Immunogen Catalog Number:
AG3051

Numéro d'acquisition GenBank:
BC015364

Identification du gène (NCBI):
10148

Nom complet:
Epstein-Barr virus induced 3

MW calculé
229 aa, 25 kDa

MW observés:
25-35 kDa

Méthode de purification:
Purification par affinité contre
l'antigène

Dilutions recommandées:
WB 1:500-1:2000
IP 0.5-4.0 ug for IP and 1:200-1:1000
for WB
IHC 1:50-1:500

Applications

Applications testées:
IHC, IP, WB, ELISA

Demandes citées:
IF, WB

Spécificité de l'espèce:
Humain

Espèces citées:
Humain, souris

**Remarque-IHC: il est suggéré de démasquer
l'antigène avec un tampon de TE buffer pH
9,0; (*) A défaut, 'le démasquage de
l'antigène peut être 'effectué avec un
tampon citrate pH 6,0.**

Contrôles positifs:

WB : tissu placentaire humain, cellules MCF-7

IP : cellules MCF-7,

IHC : tissu splénique humain,

Informations générales

EBI3, a 34-kDa secreted glycoprotein, is a subunit in 2 distinct heterodimeric cytokines: IL-27 and IL-35. IL-27, composed of p28 (IL-27) and EBI3, can trigger signaling in T cells, B cells, and myeloid cells. IL-35, composed of EBI3 and the ubiquitously expressed p35 subunit of IL-12, is an inhibitory cytokine involved in regulatory T-cell function. EBI3 plays a role in regulating cell-mediated immune responses. (PMID: 8551575; 18033300; 17874423; 21931777)

Publications notables

Autrice	Pubmed ID	Journal	Application
Qi Zuo	34145061	J Immunol	WB
Tong Zhang	36548354	PLoS One	WB,IF
Jia-Hui Deng	30753412	Pathog Dis	IF

Stockage

Stockage:

Stocker à -20°C. Stable pendant un an après l'expédition.

Tampon de stockage:

PBS avec azoture de sodium à 0,02 % et glycérol à 50 % pH 7,3

L'aliquotage n'est pas nécessaire pour le stockage à -20C

***** Les 20ul contiennent 0,1% de BSA.**

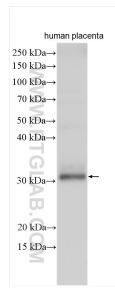
For technical support and original validation data for this product please contact:

T: 1 (888) 4PTGLAB (1-888-478-4522) (toll free
in USA), or 1(312) 455-8498 (outside USA)

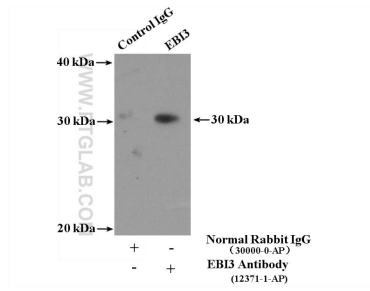
E: proteintech@ptglab.com
W: ptglab.com

This product is exclusively available under Proteintech Group brand and is not available to purchase from any other manufacturer.

Données de validation sélectionnées



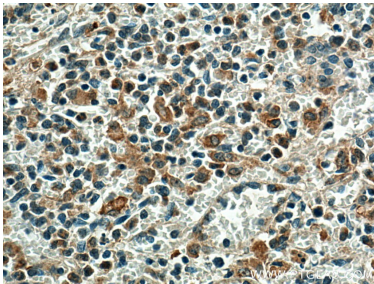
human placenta tissue was subjected to SDS PAGE followed by western blot with 12371-1-AP (EBI3 antibody) at dilution of 1:1000 incubated at room temperature for 1.5 hours.



IP Result of anti-EBI3 (IP:12371-1-AP, 4 μ g; Detection:12371-1-AP 1:300) with MCF-7 cells lysate 3200 μ g.



Immunohistochemical analysis of paraffin-embedded human spleen tissue slide using 12371-1-AP (EBI3 antibody) at dilution of 1:200 (under 10x lens). Heat mediated antigen retrieval with Tris-EDTA buffer (pH 9.0).



Immunohistochemical analysis of paraffin-embedded human spleen tissue slide using 12371-1-AP (EBI3 antibody) at dilution of 1:200 (under 40x lens). Heat mediated antigen retrieval with Tris-EDTA buffer (pH 9.0).