

À des fins de recherche uniquement

Anticorps Polyclonal de lapin anti-TALDO1



Numéro de catalogue: 12376-1-AP

Phare

4 Publications

Informations de base

Numéro de catalogue:
12376-1-AP

Taille:
150ul, Concentration: 400 µg/ml by
Nanodrop and 300 µg/ml by Bradford
method using BSA as the standard;

Hôte:
Lapin

Isotype:
IgG

Immunogen Catalog Number:
AG3031

Numéro d'acquisition GenBank:
BC009680

Identification du gène (NCBI):
6888

Nom complet:
transaldolase 1

MW calculé
337 aa, 38 kDa

MW observés:
38 kDa

Méthode de purification:
Purification par affinité contre
l'antigène

Dilutions recommandées:
WB 1:1000-1:4000
IP 0.5-4.0 ug for IP and 1:500-1:1000
for WB

Applications

Applications testées:
IP, WB, ELISA

Demandes citées:
WB

Spécificité de l'espèce:
Humain, rat, souris

Espèces citées:
Humain

Contrôles positifs:

WB : cellules A431, cellules COLO 320, cellules HepG2

IP : cellules COLO 320,

Informations générales

TALDO1 belongs to the transaldolase family which contributes to the generation of NADPH in the nonoxidative phase of the pentose phosphate pathway (PPP). Defects in TALDO1 are the cause of transaldolase 1 deficiency which results in telangiectases of the skin, hepatosplenomegaly, and enlarged clitoris.

Publications notables

Autrice	Pubmed ID	Journal	Application
Yi Ding	30323337	Nat Commun	WB
Yoichiro Mitsuishi	22789539	Cancer Cell	WB
Issam Ben-Sahra	26912861	Science	

Stockage

Stockage:

Stocker à -20°C. Stable pendant un an après l'expédition.

Tampon de stockage:

PBS avec azoture de sodium à 0,02 % et glycérol à 50 % pH 7,3

L'aliquotage n'est pas nécessaire pour le stockage à -20C

*** Les 20ul contiennent 0,1% de BSA.

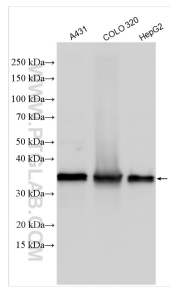
For technical support and original validation data for this product please contact:

T: 1 (888) 4PTGLAB (1-888-478-4522) (toll free
in USA), or 1(312) 455-8498 (outside USA)

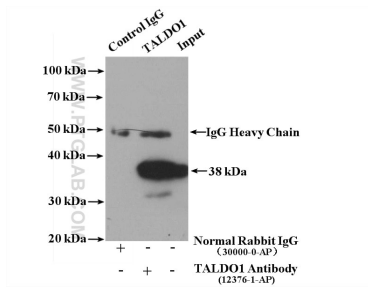
E: proteintech@ptglab.com
W: ptglab.com

This product is exclusively available under Proteintech Group brand and is not available to purchase from any other manufacturer.

Données de validation sélectionnées



Various lysates were subjected to SDS PAGE followed by western blot with 12376-1-AP (TALDO1 antibody) at dilution of 1:2000 incubated at room temperature for 1.5 hours.



IP result of anti-TALDO1 (IP:12376-1-AP, 4ug; Detection:12376-1-AP 1:700) with COLO 320 cells lysate 3200 ug.