

À des fins de recherche uniquement

# Anticorps Polyclonal de lapin anti-GPR183/EBI2



Numéro de catalogue: 12377-1-AP

4 Publications

## Informations de base

Numéro de catalogue:  
12377-1-AP

Taille:  
150ul, Concentration: 260 µg/ml by Nanodrop and 200 µg/ml by Bradford method using BSA as the standard;

Hôte:  
Lapin

Isotype:  
IgG

Immunogen Catalog Number:  
AG3035

Numéro d'acquisition GenBank:  
BC020752

Identification du gène (NCBI):  
1880

Nom complet:  
G protein-coupled receptor 183

MW calculé  
361 aa, 41 kDa

MW observés:  
55-60 kDa

Méthode de purification:  
Purification par affinité contre l'antigène

Dilutions recommandées:  
WB 1:500-1:1000  
IP 0.5-4.0 ug for IP and 1:500-1:1000 for WB

## Applications

Applications testées:  
IP, WB, ELISA

Demandes citées:  
WB

Spécificité de l'espèce:  
Humain, souris

Espèces citées:  
Humain, souris

Contrôles positifs:

WB : cellules Jurkat, cellules HeLa, cellules Raji, tissu pulmonaire de souris

IP : tissu pulmonaire de souris,

## Informations générales

### Publications notables

Autrice	Pubmed ID	Journal	Application
Xiangliang Zeng	32651843	Neurotox Res	WB
Jin Huang	32341017	J Pharmacol Exp Ther	WB
Zhenhua Qi	37353188	Eur J Pharmacol	WB

## Stockage

Stockage:

Stocker à -20°C. Stable pendant un an après l'expédition.

Tampon de stockage:

PBS avec azote de sodium à 0,02 % et glycérol à 50 % pH 7,3

L'aliquotage n'est pas nécessaire pour le stockage à -20C

\*\*\* Les 20ul contiennent 0,1% de BSA.

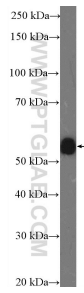
For technical support and original validation data for this product please contact:

T: 1 (888) 4PTGLAB (1-888-478-4522) (toll free in USA), or 1(312) 455-8498 (outside USA)

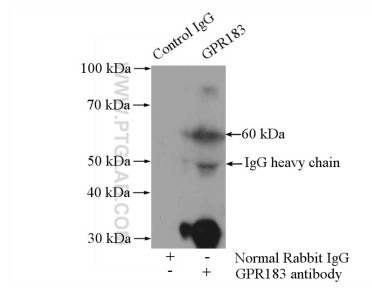
E: proteintech@ptglab.com  
W: ptglab.com

This product is exclusively available under Proteintech Group brand and is not available to purchase from any other manufacturer.

## Données de validation sélectionnées



Jurkat cells were subjected to SDS PAGE followed by western blot with 12377-1-AP (GPR183/EBI2) antibody at dilution of 1:600 incubated at room temperature for 1.5 hours.



IP Result of anti-GPR183/EBI2 (IP:12377-1-AP, 4ug; Detection:12377-1-AP 1:500) with mouse lung tissue lysate 4000ug.