

À des fins de recherche uniquement

Anticorps Polyclonal de lapin anti-HDGFRP3



Numéro de catalogue: 12380-1-AP

Phare

5 Publications

Informations de base

Numéro de catalogue:

12380-1-AP

Taille:

150ul, Concentration: 550 µg/ml by Nanodrop;

Hôte:

Lapin

Isotype:

IgG

Immunogen Catalog Number:

AG3046

Numéro d'acquisition GenBank:

BC015483

Identification du gène (NCBI):

50810

Nom complet:

hepatoma-derived growth factor, related protein 3

MW calculé

203 aa, 23 kDa

MW observés:

30 kDa

Méthode de purification:

Purification par affinité contre l'antigène

Dilutions recommandées:

WB 1:2000-1:16000

IP 0.5-4.0 ug for IP and 1:200-1:1000 for WB

IHC 1:20-1:200

IF 1:20-1:200

Applications

Applications testées:

IF, IHC, IP, WB, ELISA

Demandes citées:

ChIP, IF, IHC, IP, WB

Spécificité de l'espèce:

Humain, rat, souris

Espèces citées:

Humain

Contrôles positifs:

WB : tissu cérébral de souris, tissu cérébral de rat

IP : tissu testiculaire de souris,

IHC : tissu de cancer de la prostate humain,

IF : cellules MCF-7,

Remarque-IHC: il est suggéré de démasquer l'antigène avec un tampon de TE buffer pH 9,0; (*) À défaut, le démasquage de l'antigène peut être effectué avec un tampon citrate pH 6,0.

Informations générales

HDGFRP3, also named as Hepatoma-derived growth factor-related protein 3 or HDGF2, is a 203 amino acid protein, which contains 1 PWWP domain and belongs to the HDGF family. HDGFRP3 detected in testis, heart, spinal cord and brain. HDGFRP3 as a nuclear protein enhances DNA synthesis and may play a role in cell proliferation. HDGFRP3 is a 30 kDa protein for phosphor modification.

Publications notables

Autrice	Pubmed ID	Journal	Application
Hong Shik Yun	34714604	Cancer Sci	WB,IHC,IF,ChIP
Hong Shik Yun	24857986	Biochem Biophys Res Commun	WB
Jinteng Feng	36119068	Front Immunol	IHC

Stockage

Stockage:

Stocker à -20°C. Stable pendant un an après l'expédition.

Tampon de stockage:

PBS avec azoture de sodium à 0,02 % et glycérol à 50 % pH 7,3

L'aliquotage n'est pas nécessaire pour le stockage à -20C

*** Les 20ul contiennent 0,1% de BSA.

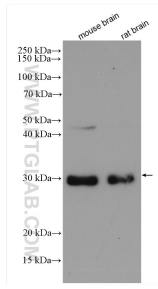
For technical support and original validation data for this product please contact:

T: 1 (888) 4PTGLAB (1-888-478-4522) (toll free in USA), or 1(312) 455-8498 (outside USA)

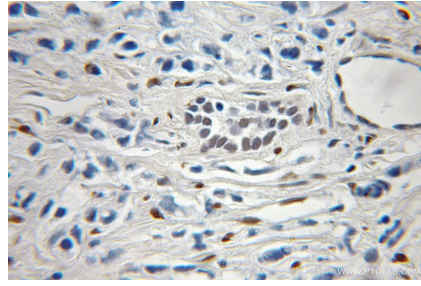
E: proteintech@ptglab.com
W: ptglab.com

This product is exclusively available under Proteintech Group brand and is not available to purchase from any other manufacturer.

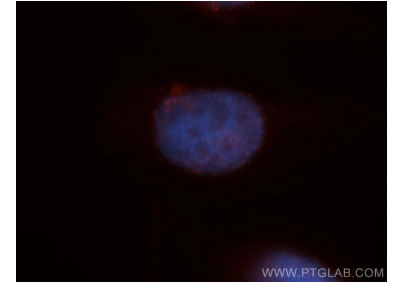
Données de validation sélectionnées



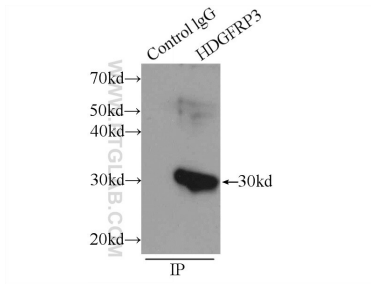
Various lysates were subjected to SDS PAGE followed by western blot with 12380-1-AP (HDGFRP3 antibody) at dilution of 1:8000 incubated at room temperature for 1.5 hours.



Immunohistochemical analysis of paraffin-embedded human prostate cancer using 12380-1-AP (HDGFRP3 antibody) at dilution of 1:50 (under 10x lens).



Immunofluorescent analysis of MCF-7 cells, using HDGFRP3 antibody 12380-1-AP at 1:50 dilution and Rhodamine-labeled goat anti-rabbit IgG (red). Blue pseudocolor = DAPI (fluorescent DNA dye).



IP Result of anti-HDGFRP3 (IP:12380-1-AP, 3ug; Detection:12380-1-AP 1:300) with mouse testis tissue lysate 4800ug.