

À des fins de recherche uniquement

Anticorps Polyclonal de lapin anti-MEF2A



Numéro de catalogue: 12382-1-AP

4 Publications

Informations de base

Numéro de catalogue:
12382-1-AP

Taille:
150ul , Concentration: 750 µg/ml by Nanodrop and 247 µg/ml by Bradford method using BSA as the standard;

Hôte:
Lapin

Isotype:
IgG

Immunogen Catalog Number:
AG3049

Numéro d'acquisition GenBank:
BC013437

Identification du gène (NCBI):
4205

Nom complet:
myocyte enhancer factor 2A

MW calculé
499 aa, 54 kDa

MW observés:
54 kDa

Méthode de purification:
Purification par affinité contre l'antigène

Dilutions recommandées:
WB 1:500-1:2000

Applications

Applications testées:
WB, ELISA

Demandes citées:
WB

Spécificité de l'espèce:
Humain, rat, souris

Espèces citées:
Humain, souris

Contrôles positifs:

WB : tissu pancréatique de souris,

Informations générales

Publications notables

Autrice	Pubmed ID	Journal	Application
Ying Li	34548056	BMC Musculoskelet Disord	WB
Cuiting Zhao	33545365	Vascul Pharmacol	WB
Xiaoxue Li	34957213	Front Mol Biosci	WB

Stockage

Stockage:

Stocker à -20°C. Stable pendant un an après l'expédition.

Tampon de stockage:

PBS avec azoture de sodium à 0,02 % et glycérol à 50 % pH 7,3

L'aliquotage n'est pas nécessaire pour le stockage à -20C

*** Les 20ul contiennent 0,1% de BSA.

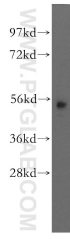
For technical support and original validation data for this product please contact:

T: 1 (888) 4PTGLAB (1-888-478-4522) (toll free in USA), or 1(312) 455-8498 (outside USA)

E: proteintech@ptglab.com
W: ptglab.com

This product is exclusively available under Proteintech Group brand and is not available to purchase from any other manufacturer.

Données de validation sélectionnées



mouse pancreas tissue were subjected to SDS PAGE followed by western blot with 12382-1-AP (MEF2A antibody) at dilution of 1:400 incubated at room temperature for 1.5 hours.