

À des fins de recherche uniquement

# Anticorps Polyclonal de lapin anti-UCHL3



Numéro de catalogue: 12384-1-AP

Phare

9 Publications

## Informations de base

Numéro de catalogue:  
12384-1-AP

Taille:  
150ul, Concentration: 500 µg/ml by Nanodrop and 220 µg/ml by Bradford method using BSA as the standard;

Hôte:  
Lapin

Isotype:  
IgG

Immunogen Catalog Number:  
AG3053

Numéro d'acquisition GenBank:  
BC018125

Identification du gène (NCBI):  
7347

Nom complet:  
ubiquitin carboxyl-terminal esterase L3 (ubiquitin thiolesterase)

MW calculé

26 kDa

MW observés:

26 kDa

Méthode de purification:  
Purification par affinité contre l'antigène

Dilutions recommandées:  
WB 1:1000-1:6000  
IP 0.5-4.0 ug for IP and 1:500-1:1000 for WB  
IHC 1:20-1:200

## Applications

Applications testées:  
IHC, IP, WB, ELISA

Demandes citées:  
IF, IHC, IP, WB

Spécificité de l'espèce:  
Humain, rat, souris

Espèces citées:  
Humain, souris

**Remarque-IHC: il est suggéré de démasquer l'antigène avec un tampon de TE buffer pH 9,0; (\*) A défaut, 'le démasquage de l'antigène peut être effectué avec un tampon citrate pH 6,0.**

Contrôles positifs:

WB: cellules HeLa, cellules Jurkat, tissu splénique de rat

IP: cellules HeLa,

IHC: tissu de cancer du pancréas humain,

## Informations générales

UCH-L3 belongs to the ubiquitin C-terminal hydrolase family that deubiquitinates ubiquitin-protein conjugates in the ubiquitin-proteasome system. This enzyme indirectly increases the phosphorylation of IGF1R, AKT, FOXO1 and promotes insulin-signaling and insulin-induced adipogenesis. It is required for stress-response retinal, skeletal muscle and germ cell maintenance and may be involved in working memory.

## Publications notables

Autrice	Pubmed ID	Journal	Application
Zhiwang Song	31598398	Am J Cancer Res	WB,IHC
Christian Grethe	36216817	Nat Commun	WB
Qian Lei	32606430	Sci Rep	WB

## Stockage

Stockage:

Stocker à -20°C. Stable pendant un an après l'expédition.

Tampon de stockage:

PBS avec azoture de sodium à 0,02 % et glycérol à 50 % pH 7,3

L'aliquotage n'est pas nécessaire pour le stockage à -20C

\*\*\* Les 20ul contiennent 0,1% de BSA.

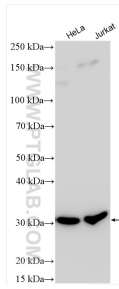
For technical support and original validation data for this product please contact:

T: 1 (888) 4PTGLAB (1-888-478-4522) (toll free in USA), or 1(312) 455-8498 (outside USA)

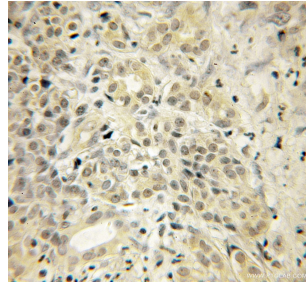
E: proteintech@ptglab.com  
W: ptglab.com

This product is exclusively available under Proteintech Group brand and is not available to purchase from any other manufacturer.

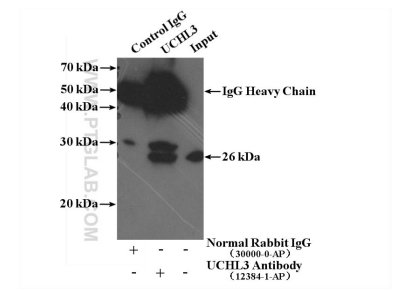
## Données de validation sélectionnées



Various lysates were subjected to SDS PAGE followed by western blot with 12384-1-AP (UCHL3 antibody) at dilution of 1:3000 incubated at room temperature for 1.5 hours.



Immunohistochemical analysis of paraffin-embedded human pancreas cancer using 12384-1-AP (UCHL3 antibody) at dilution of 1:50 (under 10x lens).



IP Result of anti-UCHL3 (IP:12384-1-AP, 4ug; Detection:12384-1-AP 1:500) with HeLa cells lysate 1600ug.