

À des fins de recherche uniquement

Anticorps Polyclonal de lapin anti-RAF1



Numéro de catalogue: 12388-1-AP

Informations de base

Numéro de catalogue:
12388-1-AP

Taille:
150ul , Concentration: 200 µg/ml by
Bradford method using BSA as the
standard;

Hôte:
Lapin

Isotype:
IgG

Immunogen Catalog Number:
AG3060

Numéro d'acquisition GenBank:
BC018119

Identification du gène (NCBI):
5894

Nom complet:
v-raf-1 murine leukemia viral
oncogene homolog 1

MW calculé
648 aa, 73 kDa

Méthode de purification:
Purification par affinité contre
l'antigène

Dilutions recommandées:
IHC 1:20-1:200

Applications

Applications testées:
IHC, ELISA

Spécificité de l'espèce:
Humain, rat, souris

Remarque-IHC: il est suggéré de démasquer l'antigène avec un tampon de TE buffer pH 9.0; (*) À défaut, le démasquage de l'antigène peut être effectué avec un tampon citrate pH 6,0.

Contrôles positifs:

IHC : tissu de cancer du côlon humain, tissu de cancer de la prostate humaine

Informations générales

Stockage

Stockage:
Stocker à -20°C. Stable pendant un an après l'expédition.
Tampon de stockage:
PBS avec azoture de sodium à 0,02 % et glycérol à 50 % pH 7,3
L'aliquotage n'est pas nécessaire pour le stockage à -20C

*** Les 20ul contiennent 0,1% de BSA.

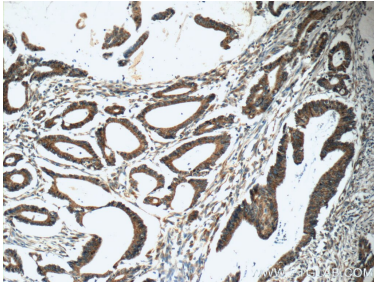
For technical support and original validation data for this product please contact:

T: 1 (888) 4PTGLAB (1-888-478-4522) (toll free
in USA), or 1(312) 455-8498 (outside USA)

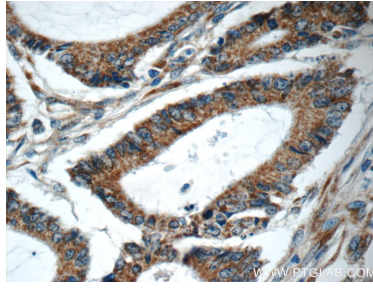
E: proteintech@ptglab.com
W: ptglab.com

This product is exclusively available under Proteintech Group brand and is not available to purchase from any other manufacturer.

Données de validation sélectionnées



Immunohistochemical analysis of paraffin-embedded human colon cancer tissue slide using 12388-1-AP (RAF1 Antibody) at dilution of 1:50 (under 10x lens).



Immunohistochemical analysis of paraffin-embedded human colon cancer tissue slide using 12388-1-AP (RAF1 Antibody) at dilution of 1:50 (under 40x lens).